

COMITENTE:  
**COMUNE DI SENIS**

**PIANO PARTICOLAREGGIATO DELLA ZONA "A" CENTRO STORICO**  
PROGETTO DEFINITIVO

**ISOLATO 14**

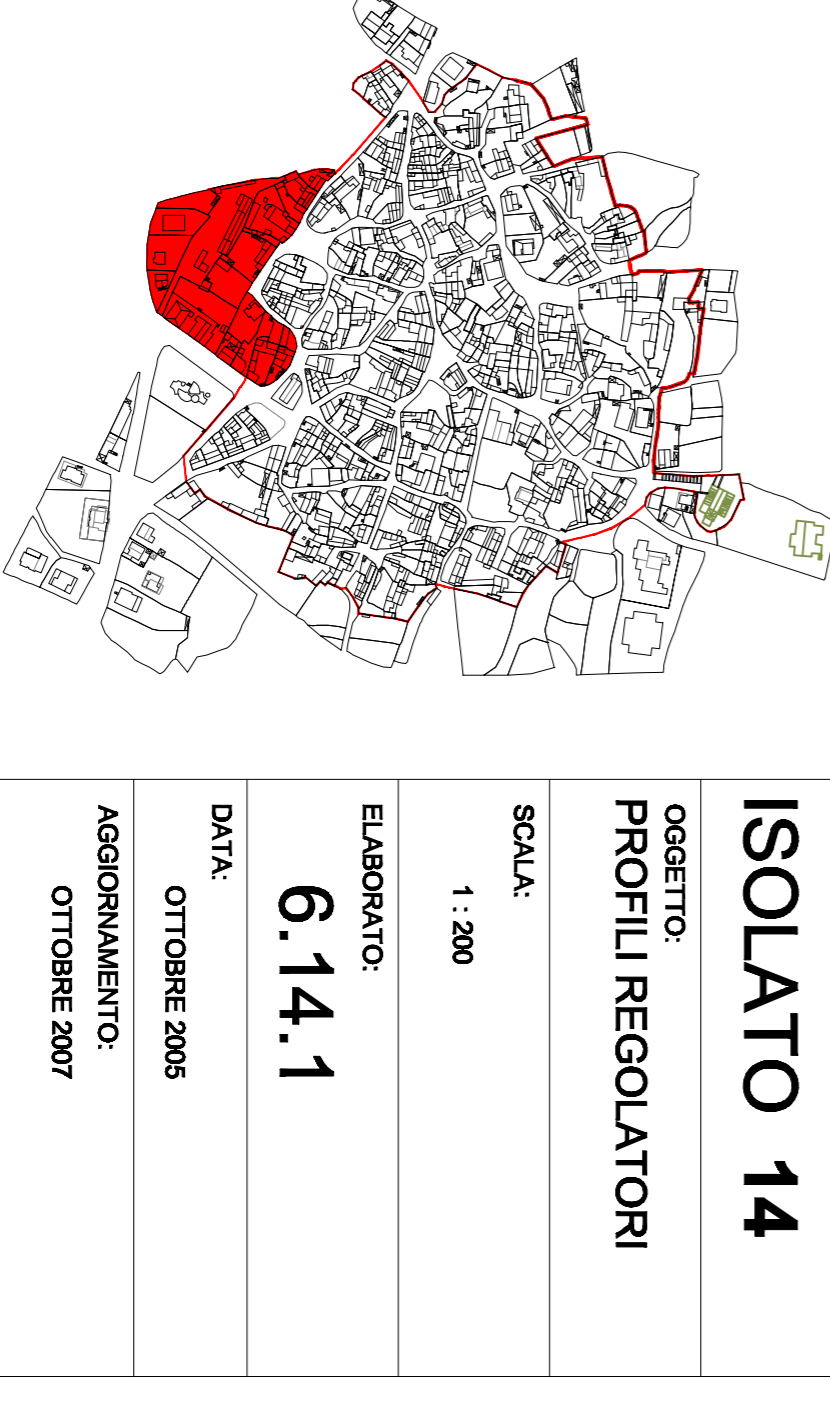
OGGETTO:  
**PROFILI REGOLATORI**

SCALA:  
1 : 200

ELABORATO:  
**6.14.1**

DATA:  
OTTOBRE 2005

AGGIORNAMENTO:  
OTTOBRE 2007



**PROGETTISTA:**  
Agn. Gianfranco Sanna

**COLLABORATORI:**  
Giovanni Cameli  
Ing. Loredana Caria  
Geom. Vincenzo Olla

**IL RESPONSABILE DEL PROCEDIMENTO:**  
Geom. Sergio Incaali

**IL SINDACO:**  
Dott. Salvatore Sui

Studio Tecnico - P.zza Roma, Galleria F. Perrella, 4 Oristano (SA) Tel. 0783 302139

**STATO DI FATTO DELLE UNITA' EDILIZIE**

1. Edifici di pregio che hanno conservato i caratteri originali

2. Edifici minori che hanno conservato i caratteri originali

3. Edifici modificati o sostituiti da copie di fabbrica ideologicamente compatibili

4. Edifici che hanno subito modifiche e alterazioni con l'impugnazione di volumi di diversa sporgenza

5. Edifici impugnatissimi inomogenei

6. Edifici di nuova costruzione ideologicamente compatibili

7. Edifici di nuova costruzione ideologicamente incompatibili

8. Rudere

9. Unità non edificata

**STATO DI CONSERVAZIONE UNITA' EDILIZIE**

**CATEGORIE DI INTERVENTO**

A Manutenzione ordinaria

B Manutenzione straordinaria

C Restauro e Risanamento complessivo

D Ristrutturazione e Risanamento conservativo con ampliamento di volume

E1 Ristrutturazione edilizia senza variazione di volume

E2 Demolizione e ricostruzione senza ampliamento di volume

E3 Demolizione e ricostruzione con ampliamento di volume

F Costruzione di nuovi edifici

**PROGETTO DELLE UNITA' EDILIZIE**

**CORPO DI FABBRICA DI NUOVA EDIFICAZIONE**

**CORPO DI FABBRICA DA DEMOLIRE**

**COBERTURE INCLINATA CON MANTO IN COPPI**

**MODIFICHE DEL PROFILO STRADALE**

**VINCOLO DI ALLINEAMENTO**

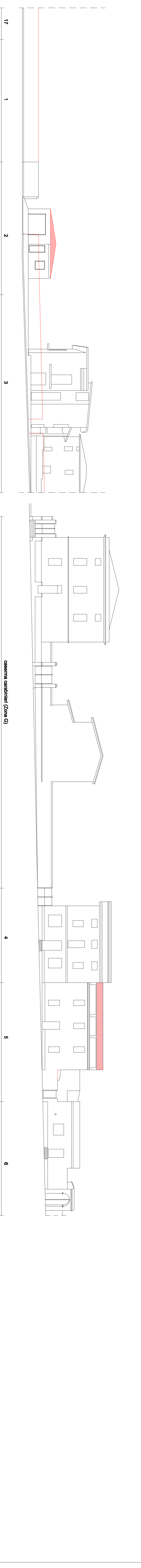
**NUCLEO MATRICE**

**DATI PLANIVOLUMETRICI DI ISOLATO**

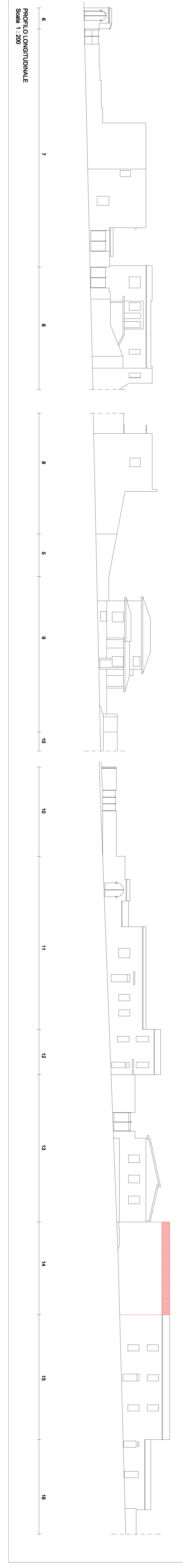
SITUAZIONE ATTUALE	SITUAZIONE DI PROGETTO
mq 12.960,61	mq 12.080,61
mq 9.249,86	mq 9.249,86
mq 2.810,75	mq 2.810,75
mq /	mq /
mq 3.484,93	mq 3.484,93
mq 14.890,09	mq 17.374,40
mc 12.549,84	mc 14.779,43
mc 2.408,25	mc 2.408,25
n 18	n 18

VIA CAGLIARI

VIA VITTORIO EMANUELE



VIA SU PADDIU



**PROFILO LONGITUDINALE**  
Scala 1 : 200