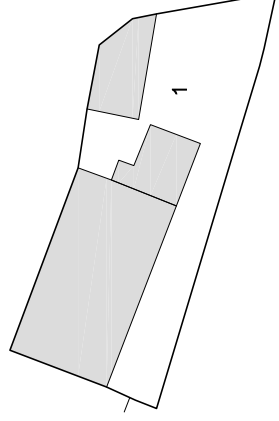


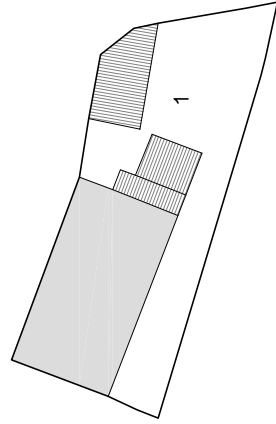
# ISOLATO 7 - UNITA' EDILIZIA 1



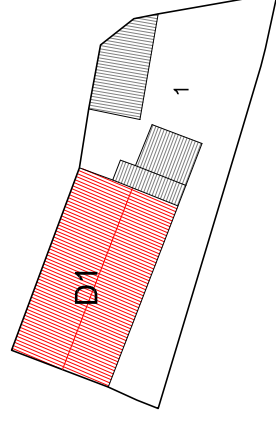
Scala 1:1000



PIANTA PIANO TERRA 1:500



PIANTA PIANO PRIMO 1:500



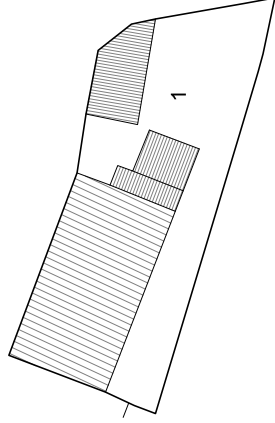
PIANTA COPERTURA 1:500

Indicazioni operative			
●	Rimozione copertura in lastre di fibrocemento	Rimozione rete metallica	
	Rimozione pensilina aggettante	●	Sostituzione cancello
	Rimozione gronde		Copertura in coppi
	Rimozione pluviali		Tinteggiatura pluviali
●	Rimozione marcapiano	●	Intonaco a base di calce
●	Omogeneizzazione muratura di sopraelevazione o superfetazione		Balcone come da abaco
	Rimozione rivestimenti di facciata		Parapetto come da abaco
	Sostituzione intonaco		Infissi in legno
	Rimozione di elementi tecnici dalle facciate		Portale carrato in legno
	Rimozione balcone		Costruzione muro perimetrale
	Sostituzione parapetto	●	Cancello come da abaco
	Ridimensionamento infissi		Conservazione integrale portale
	Sostituzione infissi	●	Intonaco prospetti
	Rimozione infissi a filo esterno	●	Intonaco muratura perimetrale
	Sostituzione serrande metalliche		
	Sostituzione zoccolature atipiche		
	Rimozione scale esterne		
●	Omogeneizzazione muratura perimetrale		
●	Unificazione livello muratura perimetrale		
	Rimozione recinzione a giorno		

# ISOLATO 7 - UNITA' EDILIZIA 1



Scala 1:1000

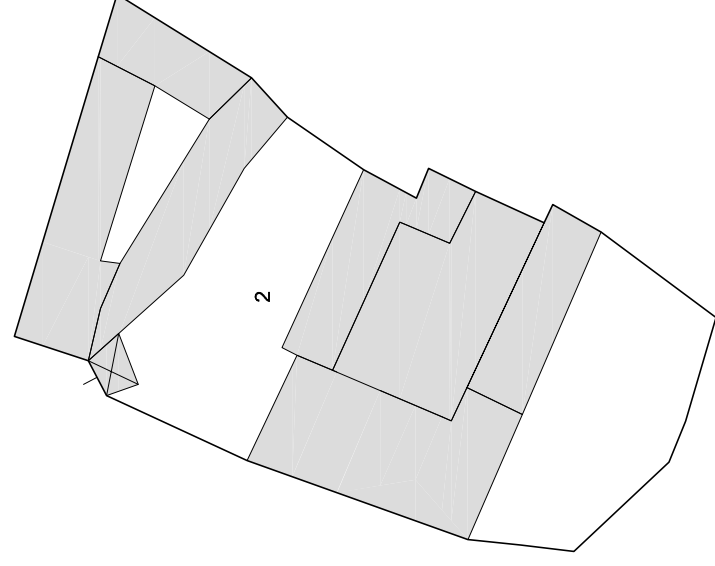


Unità edilizia	1	STATO DI FATTO
N° foglio catastale	12	
N° di mappa catastale	527 - 554 - 589	
S superficie unità edilizia (mq)	257	
Sc superficie coperta (mq)	127	
V volume (mc)	736	
If indice di fabbricabilità (mc/mq)	2,86	
Rc rapporto di copertura	0,49	
Tipo edificio		
Stato di conservazione	6	
Categoria d'intervento	A, B, D1	
Sa superficie aggiuntiva (mq)		PROGETTO
Va volume aggiuntivo (mc)		
Vt volume totale (mc)	736	
Rc rapporto di copertura	0,49	
If indice di fabbricabilità (mc/mq)	2,86	

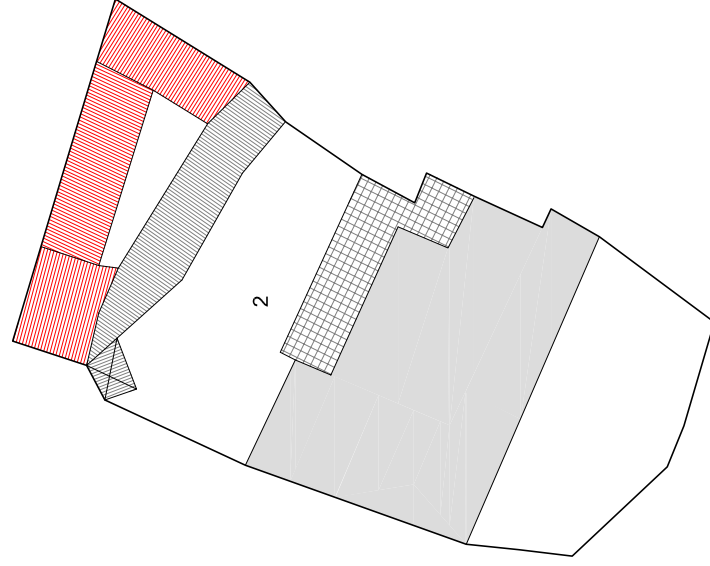
# ISOLATO 7 - UNITA' EDILIZIA 2 N-M



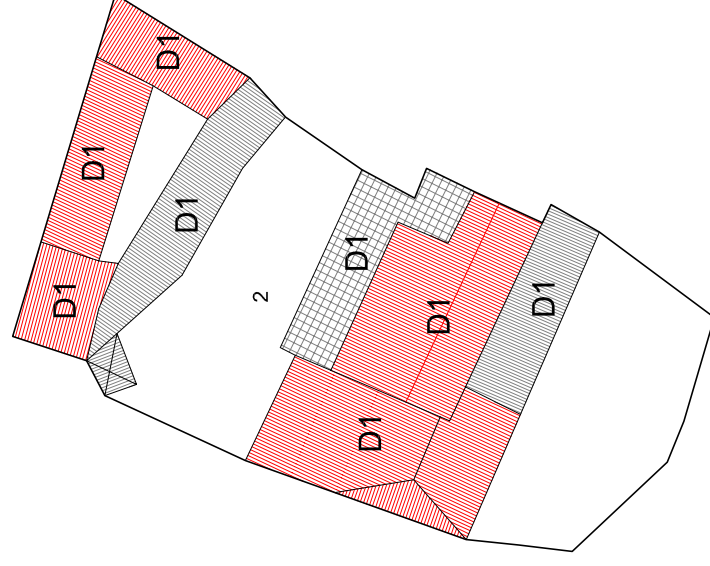
Scala 1:1000



PIANTA PIANO TERRA 1:500



PIANTA PIANO PRIMO 1:500



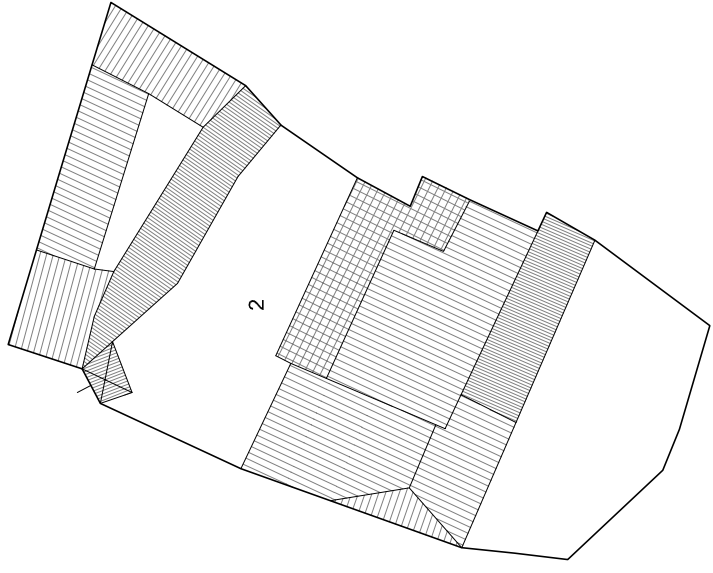
PIANTA COPERTURA 1:500

Indicazioni operative		
●	Rimozione copertura in lastre di fibrocemento	Rimozione rete metallica
	Rimozione pensilina aggettante	Sostituzione cancello
	Rimozione gronde	Copertura in coppi
	Rimozione pluviali	Tinteggiatura pluviali
	Rimozione marcapiano	Intonaco a base di calce
●	Omogeneizzazione muratura di sopraelevazione o superfetazione	Balcone come da abaco
	Rimozione rivestimenti di facciata	Parapetto come da abaco
	Sostituzione intonaco	Infissi in legno
	Rimozione di elementi tecnici dalle facciate	Portale carrato in legno
	Rimozione balcone	Costruzione muro perimetrale
	Sostituzione parapetto	Cancello come da abaco
●	Ridimensionamento infissi	Conservazione integrale portale
	Sostituzione infissi	Intonaco prospetti
	Rimozione infissi a filo esterno	Intonaco muratura perimetrale
	Sostituzione serrande metalliche	
	Sostituzione zoccolature atipiche	
	Rimozione scale esterne	
●	Omogeneizzazione muratura perimetrale	
	Unificazione livello muratura perimetrale	
	Rimozione recinzione a giorno	

# ISOLATO 7 - UNITA' EDILIZIA 2 N-M



Scala 1:1000



STATO DI FATTO 1:500

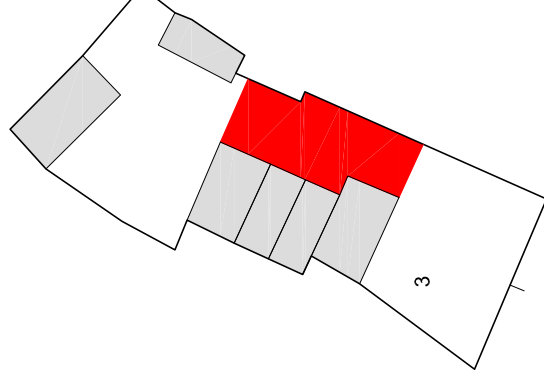


STATO DI FATTO		PROGETTO	
Unità edilizia	2	Categoria d'intervento	A, B, D1
N° foglio catastale	12	Sa superficie aggiuntiva (mq)	
N° di mappa catastale	127 - 128 - 183 - 498 - 521	Va volume aggiuntivo (mc)	
S superficie unità edilizia (mq)	932	Vt volume totale (mc)	2353
Sc superficie coperta (mq)	533	Rc rapporto di copertura	0,57
V volume (mc)	2354	If indice di fabbricabilità (mc/mq)	2,53
If indice di fabbricabilità (mc/mq)	2,53	Rc rapporto di copertura	0,57
Tipo edilizio		Stato di conservazione	4

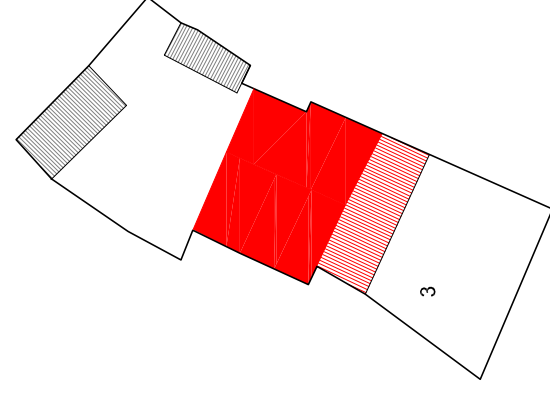
# ISOLATO 7 - UNITA' EDILIZIA 3 N-M



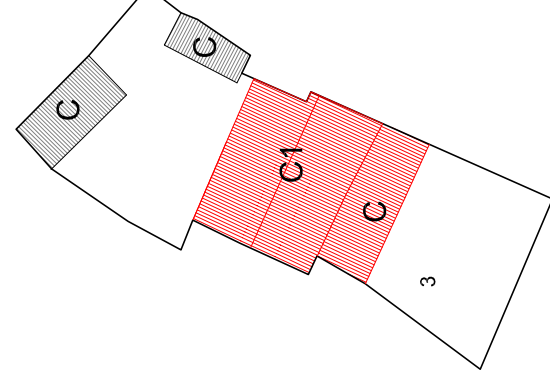
Scala 1:1000



PIANTA PIANO TERRA 1:500



PIANTA PIANO PRIMO 1:500



PIANTA COPERTURA 1:500

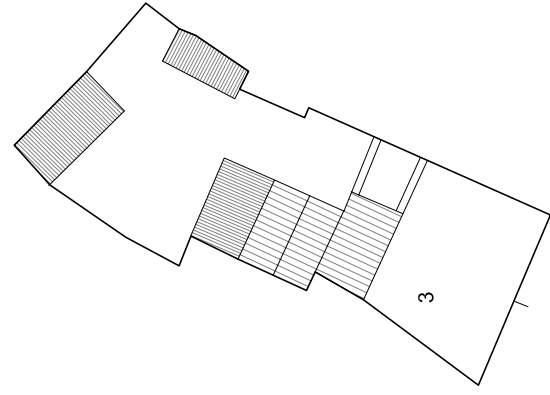
Indicazioni operative	
●	Rimozione copertura in lastre di fibrocemento
	Rimozione pensilina aggettante
	Rimozione gronde
	Rimozione pluviali
●	Rimozione marcapiano
●	Omogeneizzazione muratura di sopraelevazione o superfetazione
	Rimozione rivestimenti di facciata
	Sostituzione intonaco
	Rimozione di elementi tecnici dalle facciate
	Rimozione balcone
	Sostituzione parapetto
	Ridimensionamento infissi
	Sostituzione infissi
	Rimozione infissi a filo esterno
	Sostituzione serrande metalliche
	Sostituzione zoccolature atipiche
	Rimozione scale esterne
	Omogeneizzazione muratura perimetrale
	Unificazione livello muratura perimetrale
	Rimozione recinzione a giorno



# ISOLATO 7 - UNITA' EDILIZIA 3 N-M



Scala 1:1000

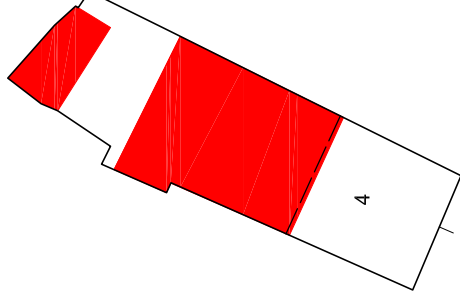


STATO DI FATTO		PROGETTO	
Unità edilizia	3	Categoria d'intervento	A, B, C, C1
N° foglio catastale	12	Sa superficie aggiuntiva (mq)	57
N° di mappa catastale	756	Va volume aggiuntivo (mc)	407
S superficie unità edilizia (mq)	379	Vt volume totale (mc)	750
Sc superficie coperta (mq)	108	Rc rapporto di copertura	0,44
V volume (mc)	343	If indice di fabbricabilità (mc/mq)	1,98
If indice di fabbricabilità (mc/mq)	0,91		
Rc rapporto di copertura	0,28		
Tipo edificio			
Stato di conservazione	2		

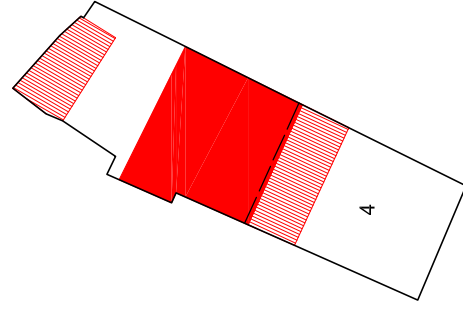
# ISOLATO 7 - UNITA' EDILIZIA 4 **N-M**



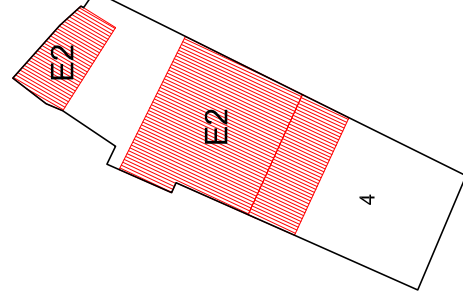
Scala 1:1000



PIANTA PIANO TERRA 1:500



PIANTA PIANO PRIMO 1:500



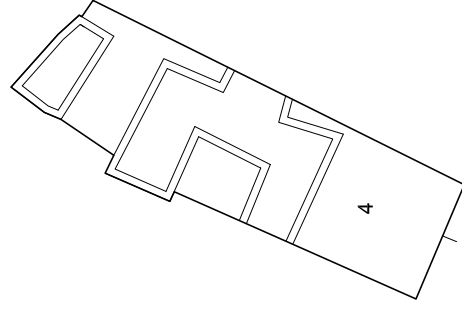
PIANTA COPERTURA 1:500

Indicazioni operative	
Rimozione copertura in lastre di fibrocemento	Rimozione rete metallica
Rimozione pensilina aggettante	Sostituzione cancello
Rimozione gronde	Copertura in coppi
Rimozione pluviali	Tinteggiatura pluviali
Rimozione marcapiano	Intonaco a base di calce
Omogeneizzazione muratura di sopraelevazione o superfetazione	Balcone come da abaco
Rimozione rivestimenti di facciata	Parapetto come da abaco
Sostituzione intonaco	Infissi in legno
Rimozione di elementi tecnici dalle facciate	Portale carrato in legno
Rimozione balcone	Costruzione muro perimetrale
Sostituzione parapetto	Cancello come da abaco
Ridimensionamento infissi	Conservazione integrale portale
Sostituzione infissi	Intonaco prospetti
Rimozione infissi a filo esterno	Intonaco muratura perimetrale
Sostituzione serrande metalliche	
Sostituzione zoccolature atipiche	
Rimozione scale esterne	
Omogeneizzazione muratura perimetrale	
Unificazione livello muratura perimetrale	
Rimozione recinzione a giorno	

# ISOLATO 7 - UNITA' EDILIZIA 4 **N-M**



Scala 1:1000



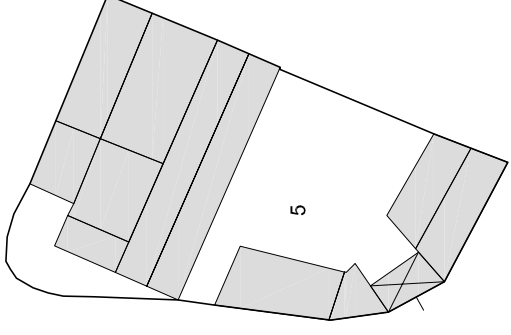
STATO DI FATTO		PROGETTO	
Unità edilizia	4	Categoria d'intervento	E2
N° foglio catastale	12	Sa superficie aggiuntiva (mq)	133
N° di mappa catastale	740	Va volume aggiuntivo (mc)	642
S superficie unità edilizia (mq)	250	Vt volume totale (mc)	642
Sc superficie coperta (mq)		Rc rapporto di copertura	0,53
V volume (mc)		If indice di fabbricabilità (mc/mq)	2,57
If indice di fabbricabilità (mc/mq)			
Rc rapporto di copertura			
Tipo edificio			
Stato di conservazione	8		



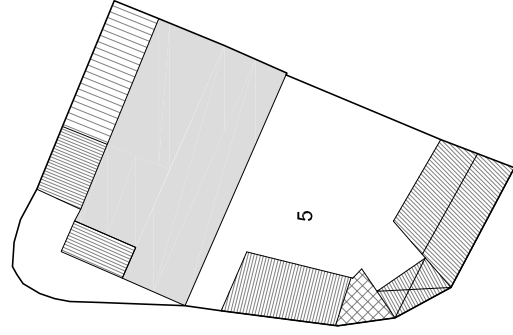
# ISOLATO 7 - UNITA' EDILIZIA 5 N-M



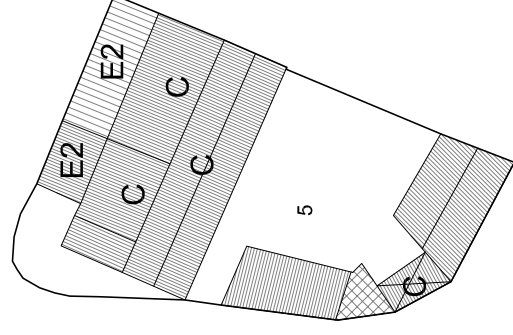
Scala 1:1000



PIANTA PIANO TERRA 1:500



PIANTA PIANO PRIMO 1:500



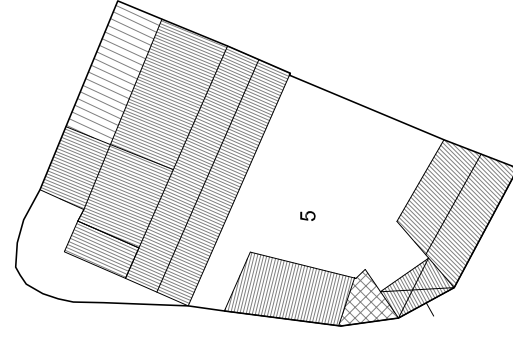
PIANTA COPERTURA 1:500

Indicazioni operative		
●	Rimozione copertura in lastre di fibrocemento	Rimozione rete metallica
	Rimozione pensilina aggettante	Sostituzione cancello
	Rimozione gronde	Copertura in coppi
	Rimozione pluviali	Tinteggiatura pluviali
	Rimozione marcapiano	Intonaco a base di calce
●	Omogeneizzazione muratura di sopraelevazione o superfetazione	Balcone come da abaco
	Rimozione rivestimenti di facciata	Parapetto come da abaco
	Sostituzione intonaco	Infissi in legno
●	Rimozione di elementi tecnici dalle facciate	Portale carrato in legno
	Rimozione balcone	Costruzione muro perimetrale
	Sostituzione parapetto	Cancello come da abaco
	Ridimensionamento infissi	Conservazione integrale portale
	Sostituzione infissi	Intonaco prospetti
	Rimozione infissi a filo esterno	Intonaco muratura perimetrale
	Sostituzione serrande metalliche	
	Sostituzione zoccolature atipiche	
●	Rimozione scale esterne	
●	Omogeneizzazione muratura perimetrale	
	Unificazione livello muratura perimetrale	
	Rimozione recinzione a giorno	

# ISOLATO 7 - UNITA' EDILIZIA 5 N-M



Scala 1:1000

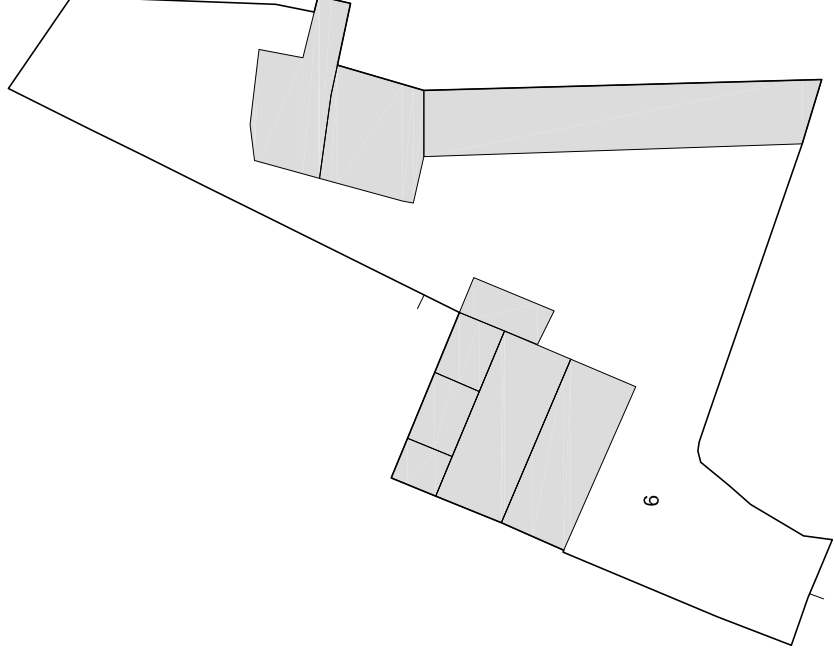


STATO DI FATTO		PROGETTO	
Unità edilizia	5		
N° foglio catastale	12		
N° di mappa catastale	135 sub3 - 563 - 744		
S superficie unità edilizia (mq)	451		
Sc superficie coperta (mq)	263		
V volume (mc)	1344		
If indice di fabbricabilità (mc/mq)	2,98		
Rc rapporto di copertura	0,58		
Tipo edificio			
Stato di conservazione	4		
Categoria d'intervento	A, B, C, E2		
Sa superficie aggiuntiva (mq)			
Va volume aggiuntivo (mc)	15		
Vt volume totale (mc)	1359		
Rc rapporto di copertura	0,58		
If indice di fabbricabilità (mc/mq)	3,02		

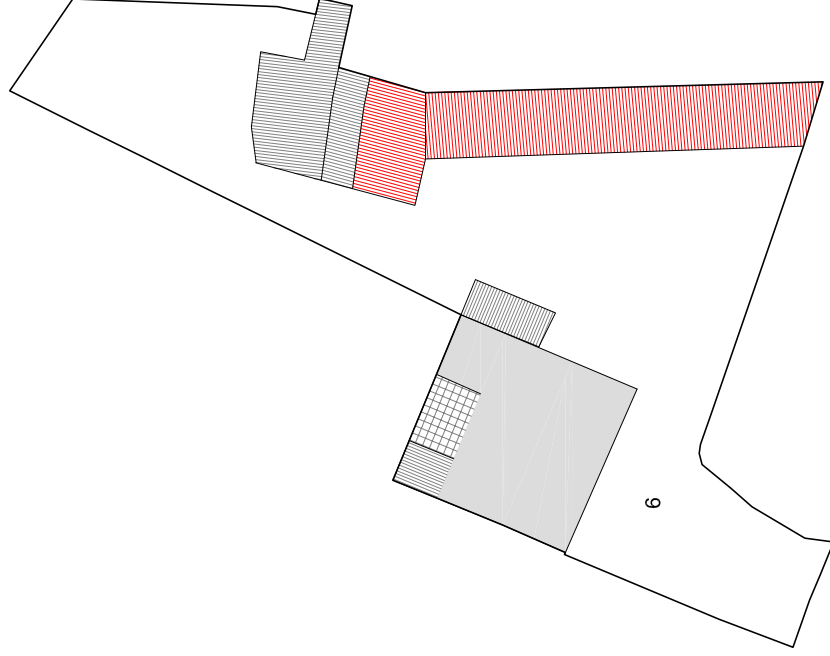
# ISOLATO 7 - UNITA' EDILIZIA 6 N-M



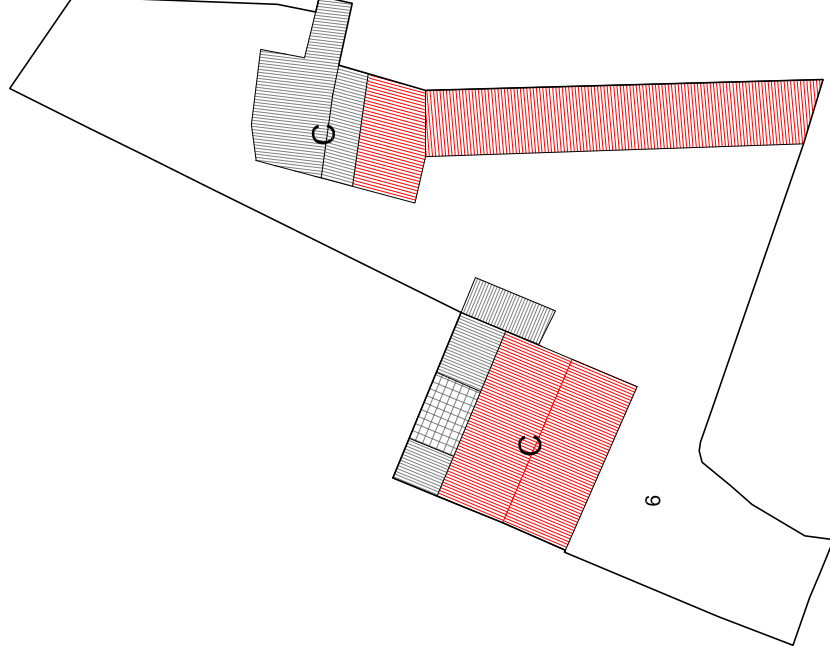
Scala 1:1000



PIANTA PIANO TERRA 1:500



PIANTA PIANO PRIMO 1:500



PIANTA COPERTURA 1:500

Indicazioni operative		
●	Rimozione copertura in lastre di fibrocemento	Rimozione rete metallica
	Rimozione pensilina aggettante	Sostituzione cancello
	Rimozione gronde	Copertura in coppi
	Rimozione pluviali	Tinteggiatura pluviali
	Rimozione marcapiano	Intonaco a base di calce
●	Omogeneizzazione muratura di sopraelevazione o superfetazione	Balcone come da abaco
	Rimozione rivestimenti di facciata	Parapetto come da abaco
	Sostituzione intonaco	Infissi in legno
	Rimozione di elementi tecnici dalle facciate	Portale carrato in legno
	Rimozione balcone	Costruzione muro perimetrale
	Sostituzione parapetto	Cancello come da abaco
	Ridimensionamento infissi	Conservazione integrale portale
	Sostituzione infissi	Intonaco prospetti
	Rimozione infissi a filo esterno	Intonaco muratura perimetrale
	Sostituzione serrande metalliche	
	Sostituzione zoccolature atipiche	
●	Rimozione scale esterne	
●	Omogeneizzazione muratura perimetrale	
	Unificazione livello muratura perimetrale	
	Rimozione recinzione a giorno	

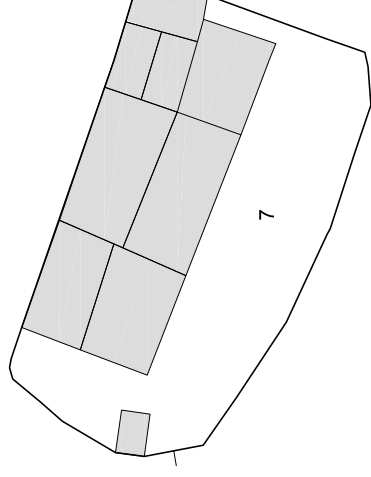




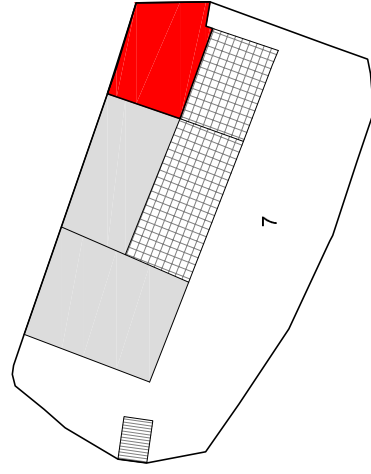
# ISOLATO 7 - UNITA' EDILIZIA 7 N-M



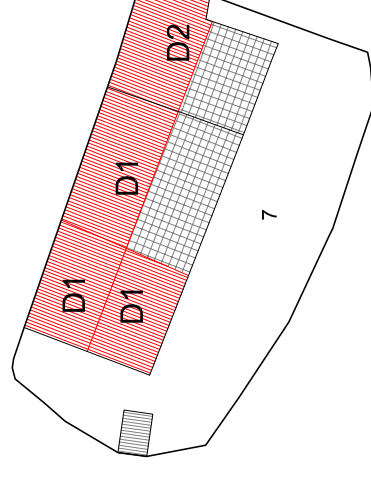
Scala 1:1000



PIANTA PIANO TERRA 1:500



PIANTA PIANO PRIMO 1:500



PIANTA COPERTURA 1:500

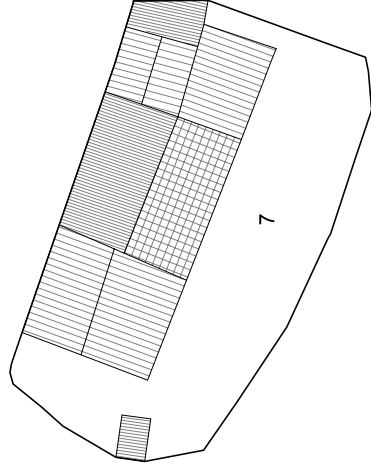
Indicazioni operative	
●	Rimozione copertura in lastre di fibrocemento
	Rimozione pensilina aggettante
	Rimozione gronde
	Rimozione pluviali
	Rimozione marcapiano
●	Omogeneizzazione muratura di sopraelevazione o superfetazione
	Rimozione rivestimenti di facciata
	Sostituzione intonaco
	Rimozione di elementi tecnici dalle facciate
	Rimozione balcone
●	Sostituzione parapetto
	Ridimensionamento infissi
	Sostituzione infissi
	Rimozione infissi a filo esterno
	Sostituzione serrande metalliche
	Sostituzione zoccolature atipiche
	Rimozione scale esterne
●	Omogeneizzazione muratura perimetrale
	Unificazione livello muratura perimetrale
	Rimozione recinzione a giorno
	Rimozione rete metallica
	Sostituzione cancello
	Copertura in coppi
	Tinteggiatura pluviali
	Intonaco a base di calce
	Balcone come da abaco
	Parapetto come da abaco
	Infissi in legno
	Portale carrato in legno
	Costruzione muro perimetrale
	Cancello come da abaco
	Conservazione integrale portale
	Intonaco prospetti
	Intonaco muratura perimetrale



# ISOLATO 7 - UNITA' EDILIZIA 7 **N-M**



Scala 1:1000

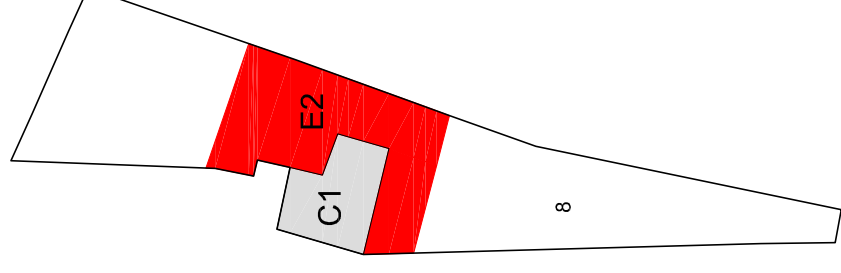


STATO DI FATTO		PROGETTO	
Unità edilizia	7	Categoria d'intervento	A, B, D1, D2
N° foglio catastale	12	Sa superficie aggiuntiva (mq)	111
N° di mappa catastale	240 sub1-2	Va volume aggiuntivo (mc)	1213
S superficie unità edilizia (mq)	473	Vt volume totale (mc)	1213
Sc superficie coperta (mq)	227	Rc rapporto di copertura	0,48
V volume (mc)	1102	If indice di fabbricabilità (mc/mq)	2,56
If indice di fabbricabilità (mc/mq)	2,33		
Rc rapporto di copertura	0,48		
Tipo edificio			
Stato di conservazione	4		

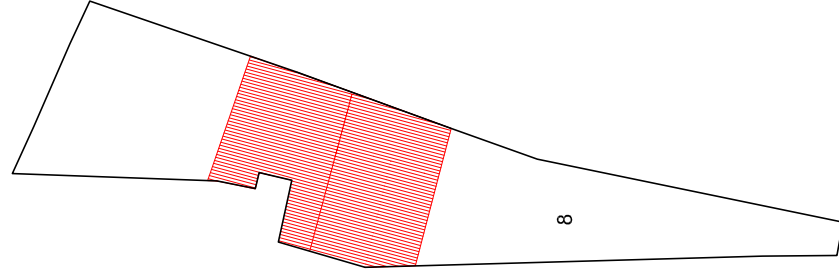
# ISOLATO 7 - UNITA' EDILIZIA 8 N-M



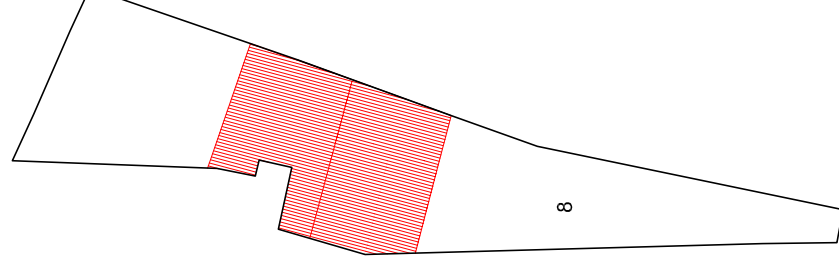
Scala 1:1000



PIANTA PIANO TERRA 1:500



PIANTA PIANO PRIMO 1:500



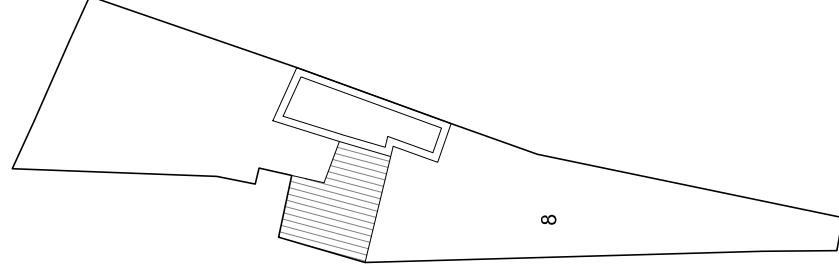
PIANTA COPERTURA 1:500

Indicazioni operative	
Rimozione copertura in lastre di fibrocemento	Rimozione rete metallica
Rimozione pensilina aggettante	Sostituzione cancello
Rimozione gronde	Copertura in coppi
Rimozione pluviali	Tinteggiatura pluviali
Rimozione marcapiano	Intonaco a base di calce
Omogeneizzazione muratura di sopraelevazione o superfetazione	Balcone come da abaco
Rimozione rivestimenti di facciata	Parapetto come da abaco
Sostituzione intonaco	Infissi in legno
Rimozione di elementi tecnici dalle facciate	Portale carrato in legno
Rimozione balcone	Costruzione muro perimetrale
Sostituzione parapetto	Cancello come da abaco
Ridimensionamento infissi	Conservazione integrale portale
Sostituzione infissi	Intonaco prospetti
Rimozione infissi a filo esterno	Intonaco muratura perimetrale
Sostituzione serrande metalliche	
Sostituzione zoccolature atipiche	
Rimozione scale esterne	
Omogeneizzazione muratura perimetrale	
Unificazione livello muratura perimetrale	
Rimozione recinzione a giorno	

# ISOLATO 7 - UNITA' EDILIZIA 8 N-M

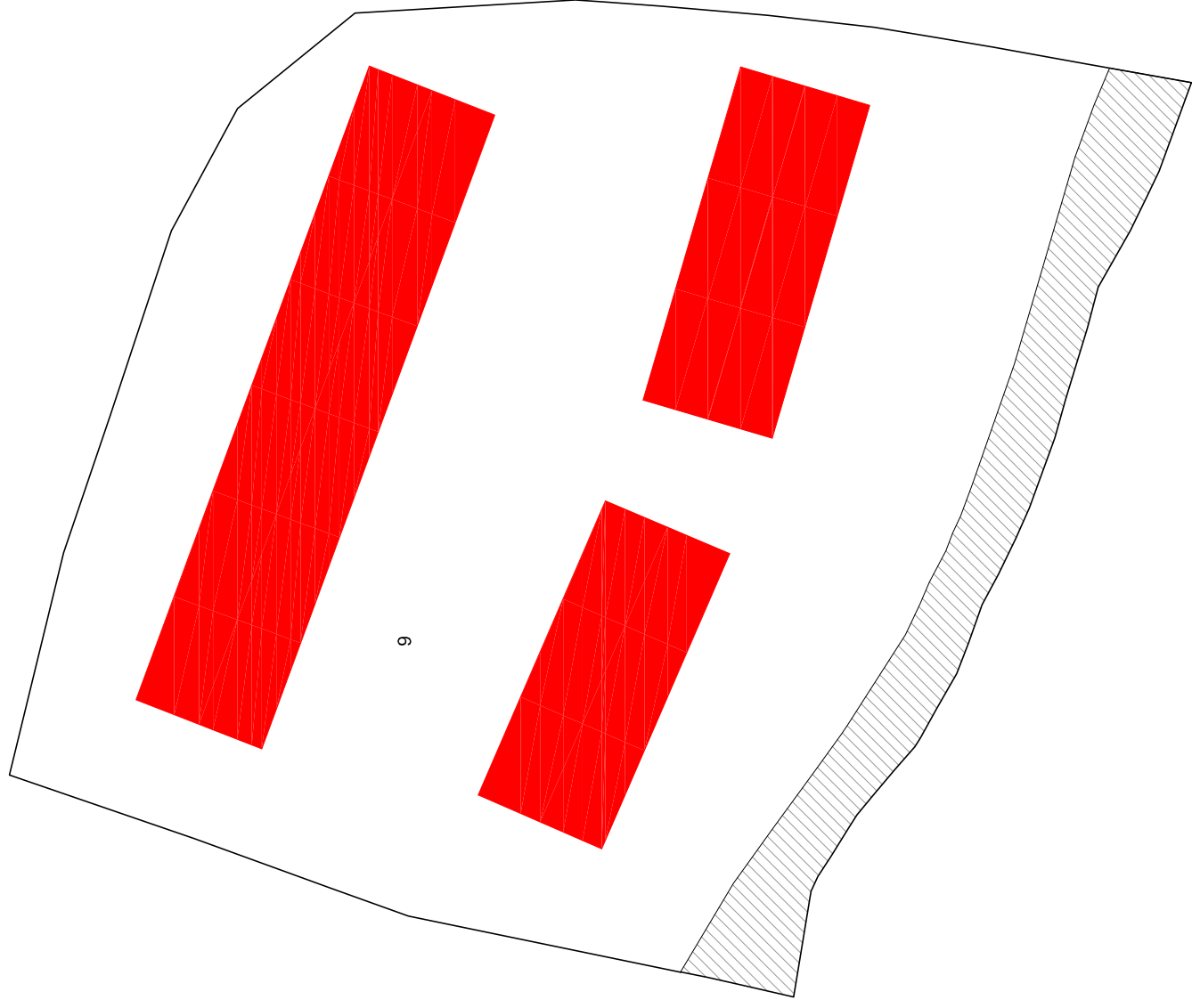


Scala 1:1000

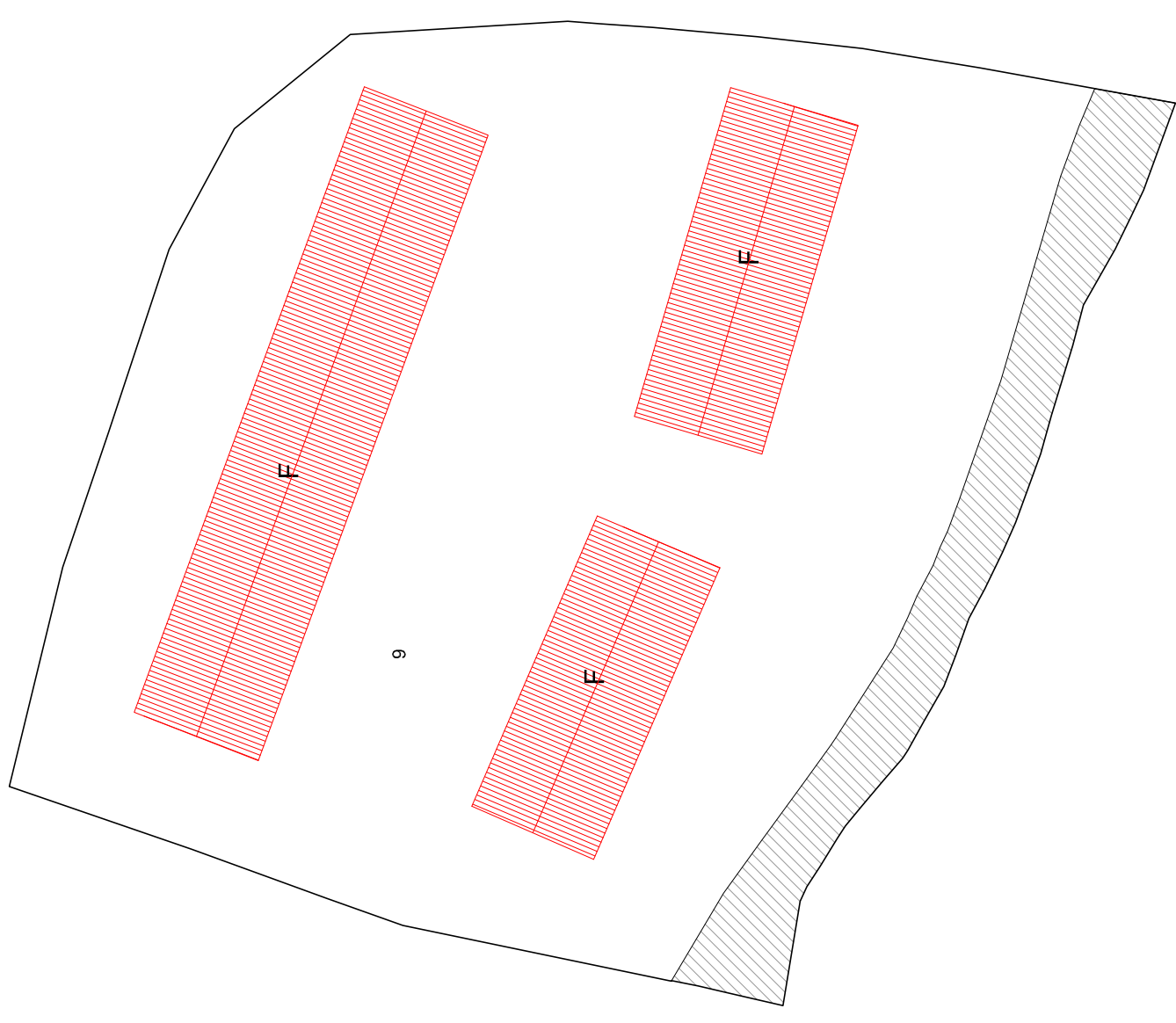


STATO DI FATTO		PROGETTO	
Unità edilizia	8	Categoria d'intervento	A, B, C1, E2
N° foglio catastale	12	Sa superficie aggiuntiva (mq)	101
N° di mappa catastale	133 sub1	Va volume aggiuntivo (mc)	303
S superficie unità edilizia (mq)	407	Vt volume totale (mc)	394
Sc superficie coperta (mq)	36	Rc rapporto di copertura	0,34
V volume (mc)	91	If indice di fabbricabilità (mc/mq)	0,97
If indice di fabbricabilità (mc/mq)	0,22		
Rc rapporto di copertura	0,09		
Tipo edificio			
Stato di conservazione	2		

ISOLATO 7 - UNITA' EDILIZIA 9



PIANTA PIANO PRIMO 1:500

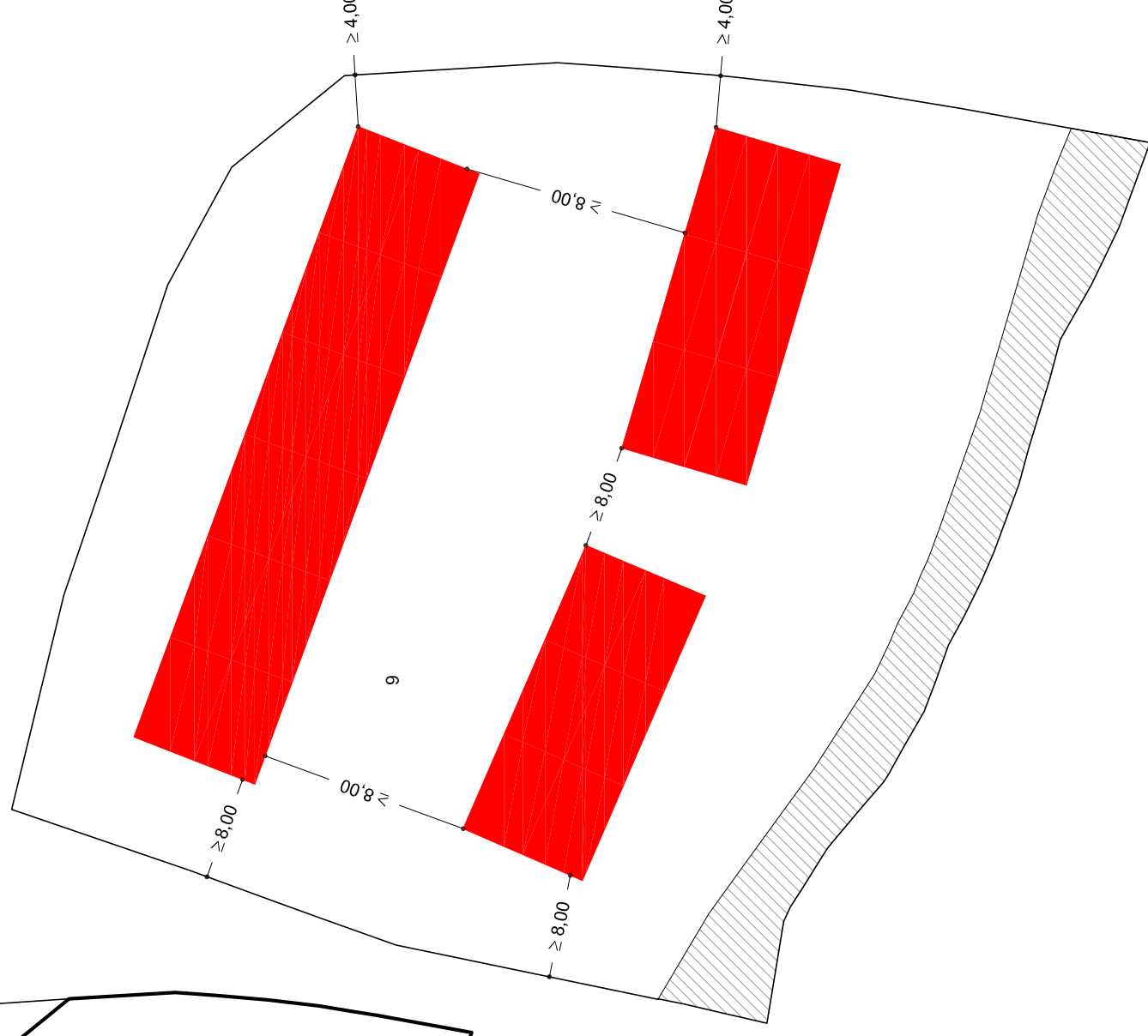


PIANTA COPERTURA 1:500

# ISOLATO 7 - UNITA' EDILIZIA 9



Scala 1:1000



Indicazioni operative	
Rimozione copertura in lastre di fibrocemento	Rimozione rete metallica
Rimozione pensilina aggettante	Sostituzione cancello
Rimozione gronde	Copertura in coppi
Rimozione pluviali	Tinteggiatura pluviali
Rimozione marcapiano	Intonaco a base di calce
Omogeneizzazione muratura di sopraelevazione o superfetazione	Balcone come da abaco
Rimozione rivestimenti di facciata	Parapetto come da abaco
Sostituzione intonaco	Infissi in legno
Rimozione di elementi tecnici dalle facciate	Portale carrato in legno
Rimozione balcone	Costruzione muro perimetrale
Sostituzione parapetto	Cancello come da abaco
Ridimensionamento infissi	Conservazione integrale portale
Sostituzione infissi	Intonaco prospetti
Rimozione infissi a filo esterno	Intonaco muratura perimetrale
Sostituzione serrande metalliche	
Sostituzione zoccolature atipiche	
Rimozione scale esterne	
Omogeneizzazione muratura perimetrale	
Unificazione livello muratura perimetrale	
Rimozione recinzione a giorno	

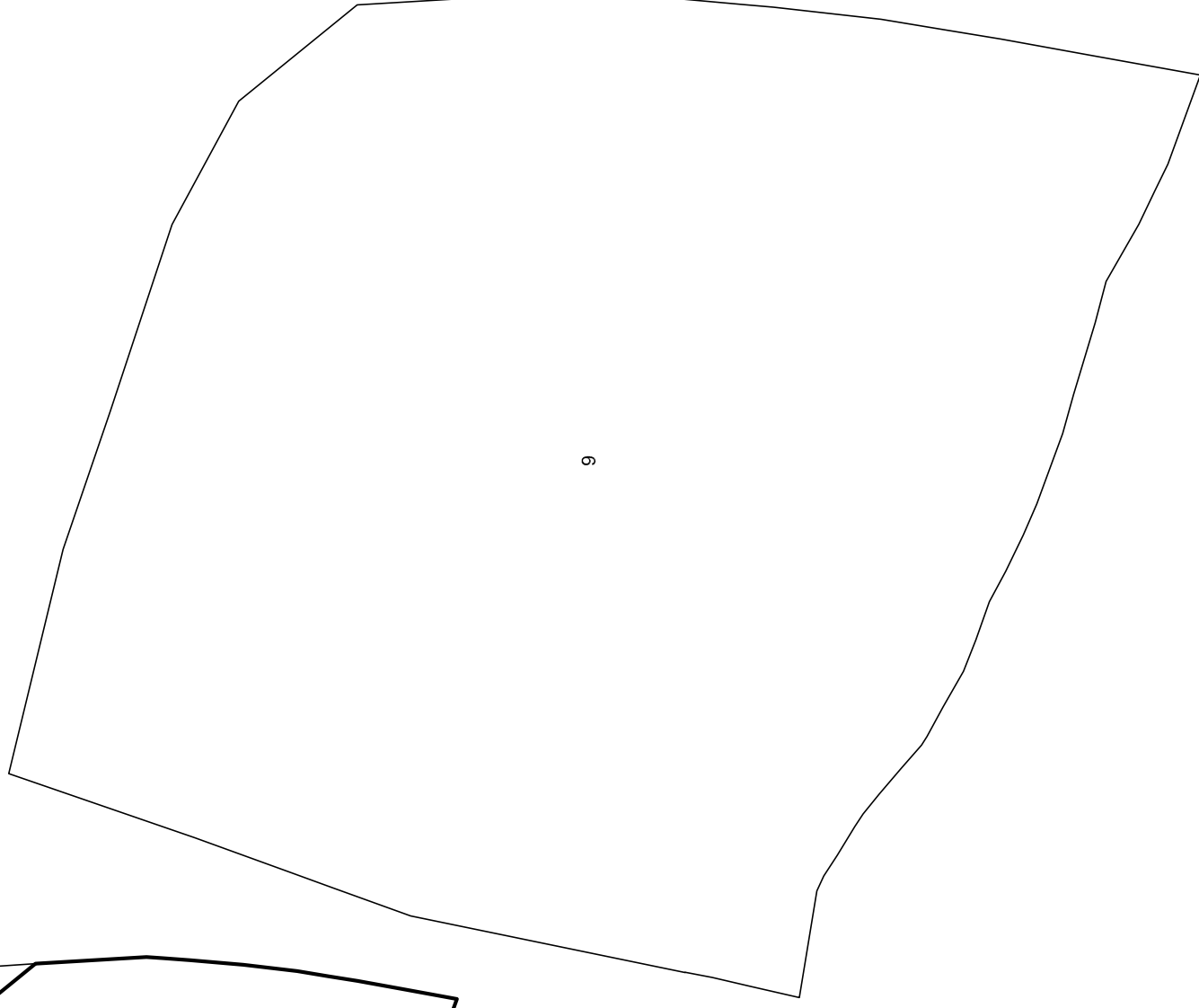
PIANTA PIANO TERRA 1:500



# ISOLATO 7 - UNITA' EDILIZIA 9



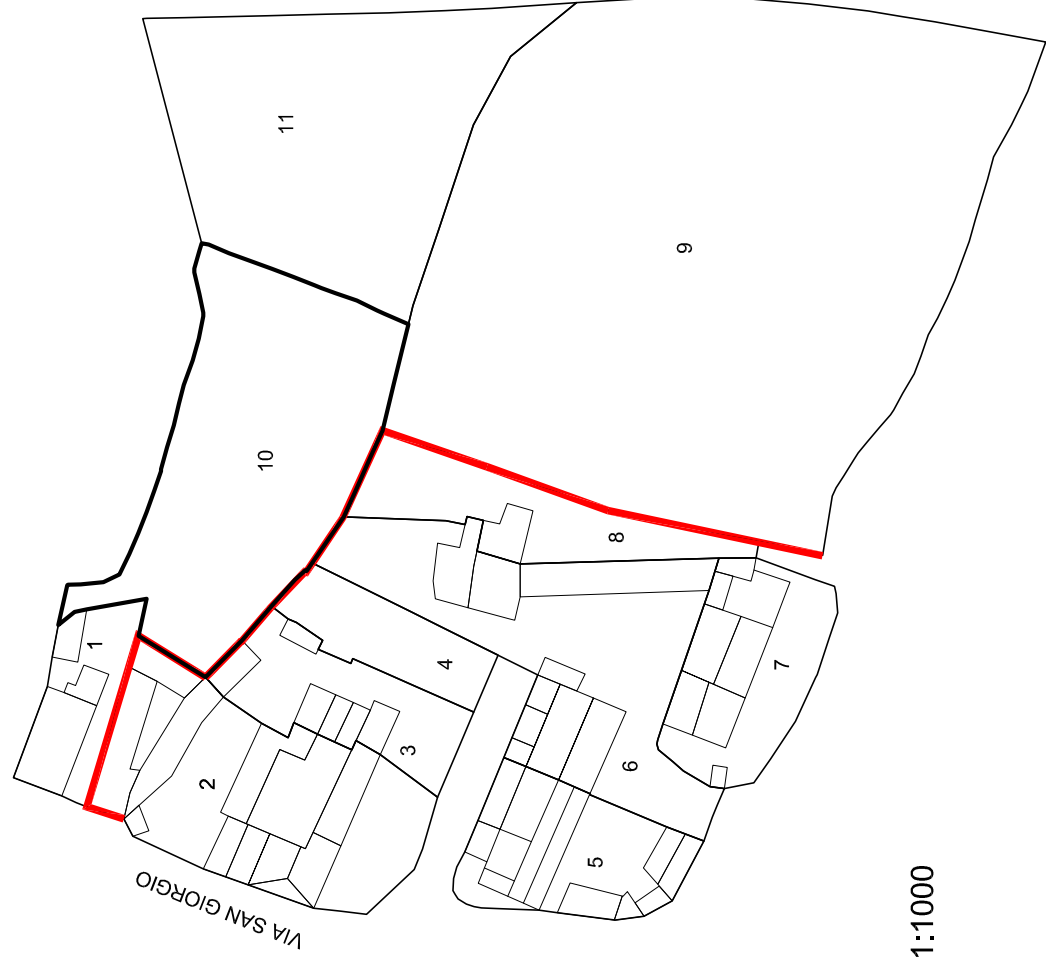
Scala 1:1000



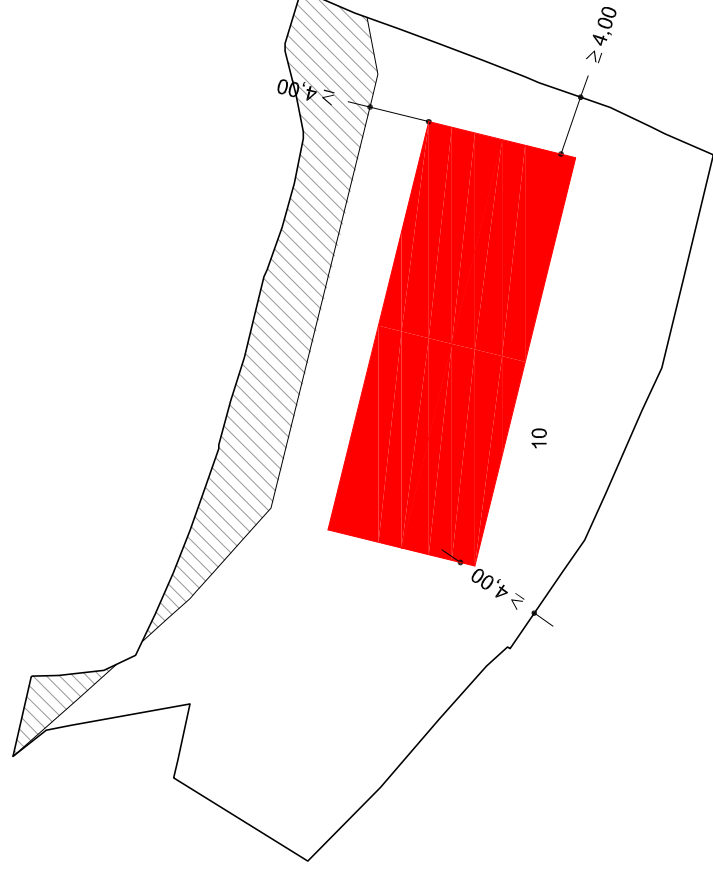
STATO DI FATTO		PROGETTO	
Unità edilizia	9	Categoria d'intervento	F
N° foglio catastale	12	Sa superficie aggiuntiva (mq)	999
N° di mappa catastale	163	Va volume aggiuntivo (mc)	5994
S superficie unità edilizia (mq)	4440	Vt volume totale (mc)	5994
Sc superficie coperta (mq)		Rc rapporto di copertura	0,22
V volume (mc)		If indice di fabbricabilità (mc/mq)	1,35
If indice di fabbricabilità (mc/mq)			
Rc rapporto di copertura			
Tipo edificio			
Stato di conservazione	9		

STATO DI FATTO 1:500

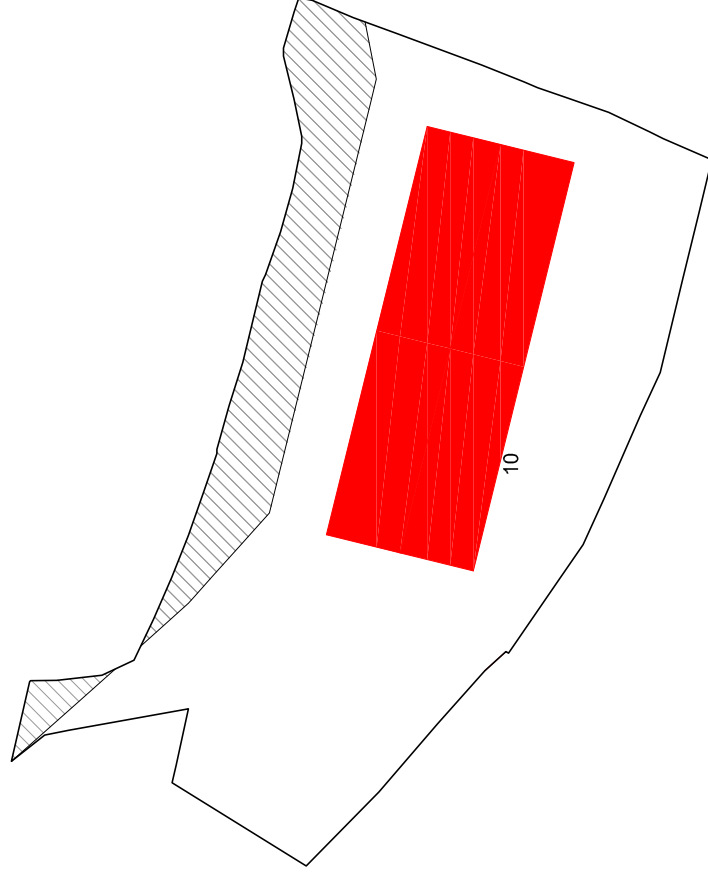
# ISOLATO 7 - UNITA' EDILIZIA 10



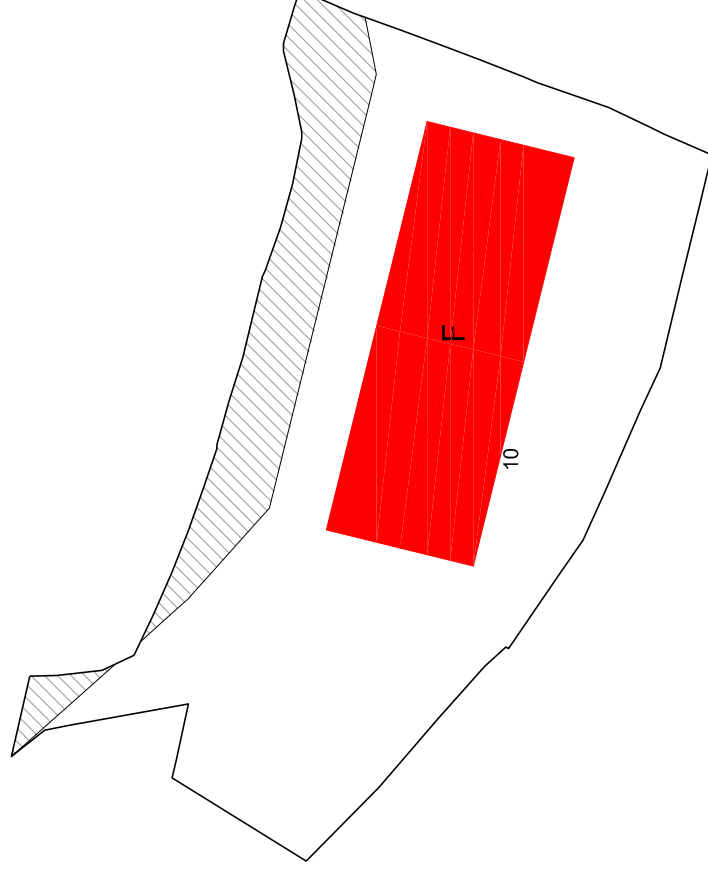
Scala 1:1000



PIANTA PIANO TERRA 1:500



PIANTA PIANO PRIMO 1:500



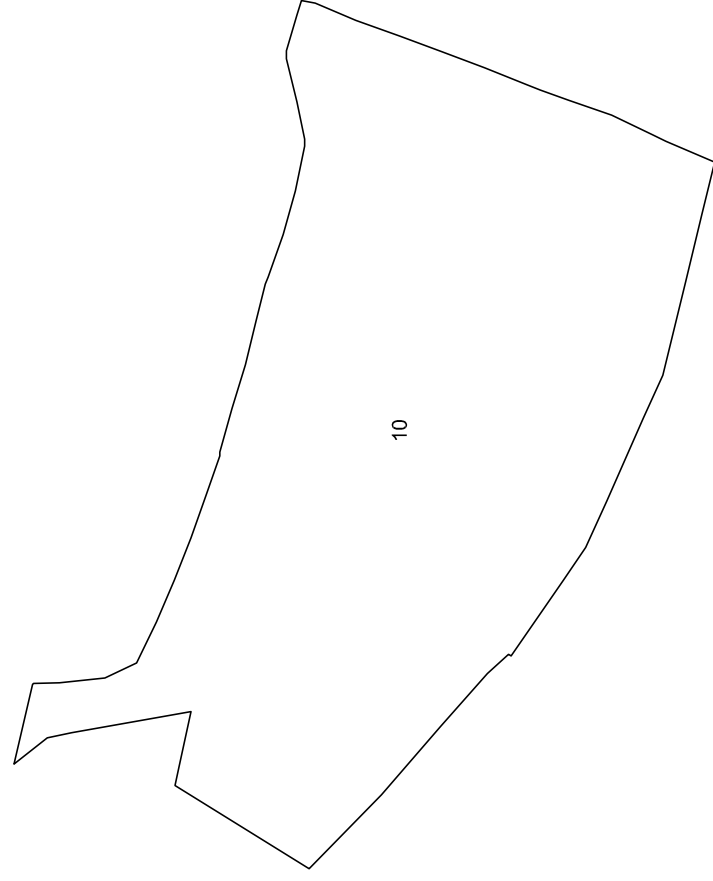
PIANTA COPERTURA 1:500

Indicazioni operative	
Rimozione copertura in lastre di fibrocemento	Rimozione rete metallica
Rimozione pensilina aggettante	Sostituzione cancello
Rimozione gronde	Copertura in coppi
Rimozione pluviali	Tinteggiatura pluviali
Rimozione marcapiano	Intonaco a base di calce
Omogeneizzazione muratura di sopraelevazione o superfetazione	Balcone come da abaco
Rimozione rivestimenti di facciata	Parapetto come da abaco
Sostituzione intonaco	Infissi in legno
Rimozione di elementi tecnici dalle facciate	Portale carrato in legno
Rimozione balcone	Costruzione muro perimetrale
Sostituzione parapetto	Cancello come da abaco
Ridimensionamento infissi	Conservazione integrale portale
Sostituzione infissi	Intonaco prospetti
Rimozione infissi a filo esterno	Intonaco muratura perimetrale
Sostituzione serrande metalliche	
Sostituzione zoccolature atipiche	
Rimozione scale esterne	
Omogeneizzazione muratura perimetrale	
Unificazione livello muratura perimetrale	
Rimozione recinzione a giorno	

# ISOLATO 7 - UNITA' EDILIZIA 10



Scala 1:1000



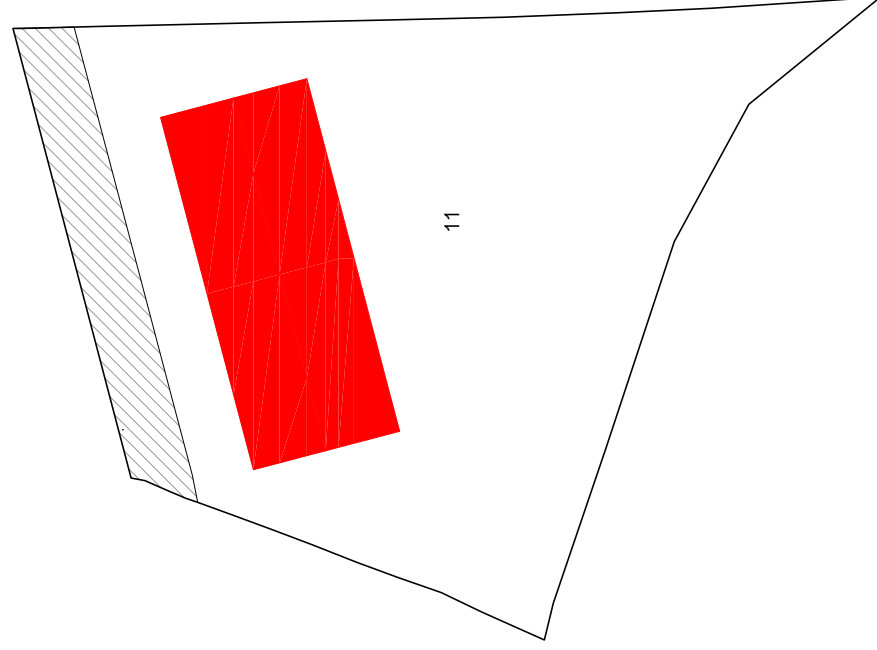
STATO DI FATTO 1:500

STATO DI FATTO		PROGETTO	
Unità edilizia	10	Categoria d'intervento	F
N° foglio catastale	12	Sa superficie aggiuntiva (mq)	278
N° di mappa catastale	134	Va volume aggiuntivo (mc)	1668
S superficie unità edilizia (mq)	1262	Vt volume totale (mc)	1668
Sc superficie coperta (mq)		Rc rapporto di copertura	0,22
V volume (mc)		If indice di fabbricabilità (mc/mq)	1,32
If indice di fabbricabilità (mc/mq)			
Rc rapporto di copertura			
Tipo edificio			
Stato di conservazione	9		

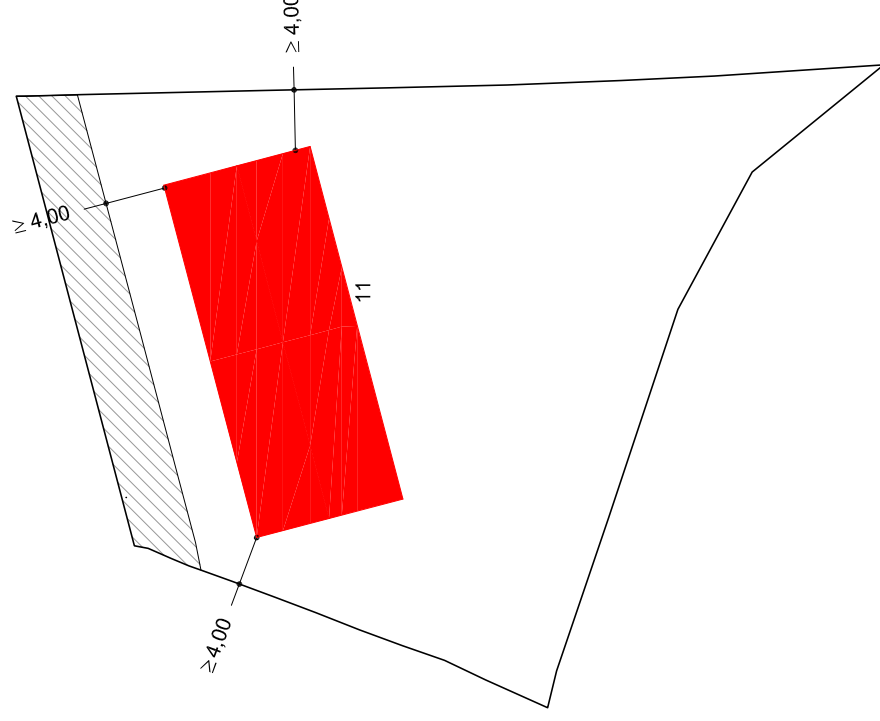
# ISOLATO 7 - UNITA' EDILIZIA 11



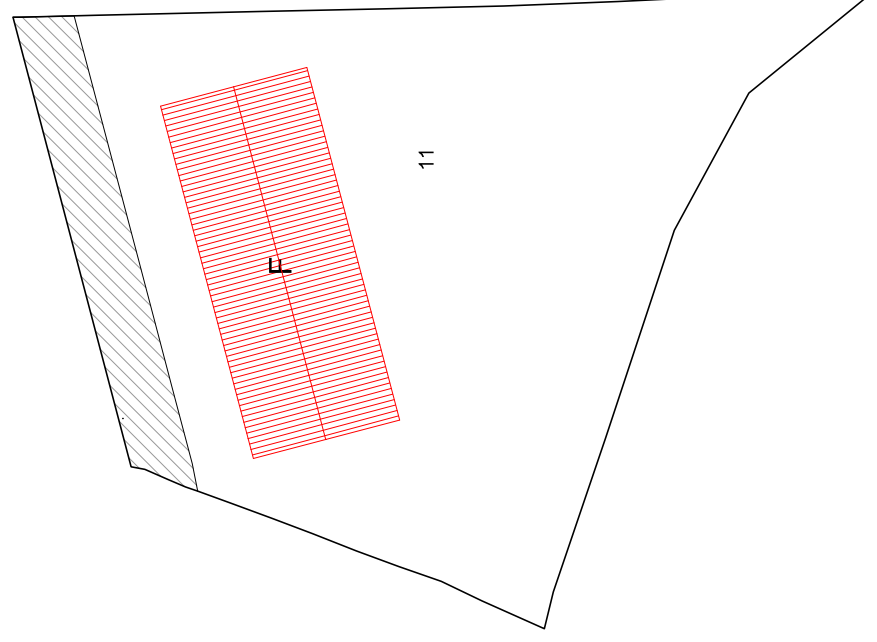
Scala 1:1000



PIANTA PIANO PRIMO 1:500



PIANTA PIANO TERRA 1:500



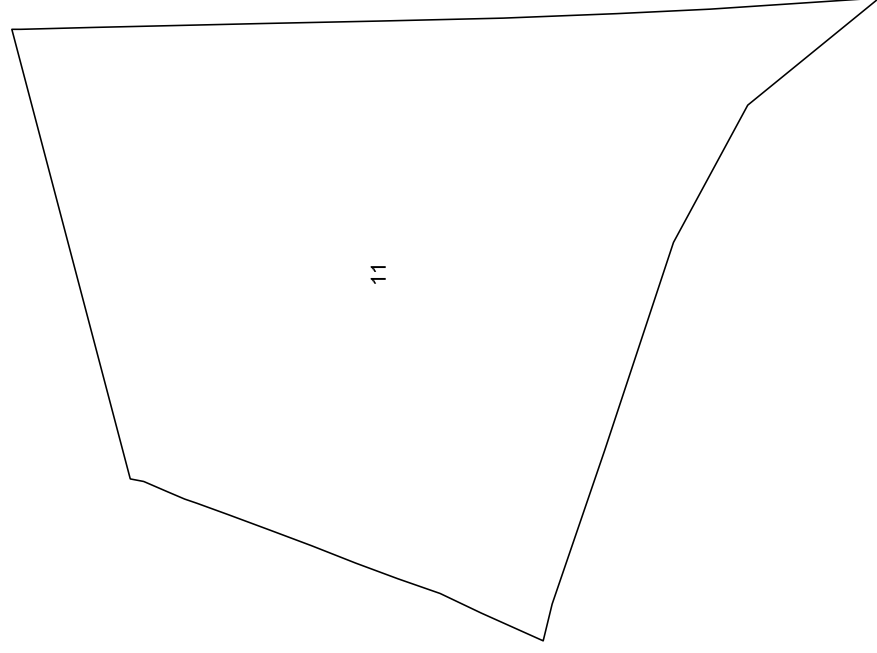
PIANTA COPERTURA 1:500

Indicazioni operative	
Rimozione copertura in lastre di fibrocemento	Rimozione rete metallica
Rimozione pensilina aggettante	Sostituzione cancello
Rimozione gronde	Copertura in coppi
Rimozione pluviali	Tinteggiatura pluviali
Rimozione marcapiano	Intonaco a base di calce
Omogeneizzazione muratura di sopraelevazione o superfetazione	Balcone come da abaco
Rimozione rivestimenti di facciata	Parapetto come da abaco
Sostituzione intonaco	Infissi in legno
Rimozione di elementi tecnici dalle facciate	Portale carrato in legno
Rimozione balcone	Costruzione muro perimetrale
Sostituzione parapetto	Cancello come da abaco
Ridimensionamento infissi	Conservazione integrale portale
Sostituzione infissi	Intonaco prospetti
Rimozione infissi a filo esterno	Intonaco muratura perimetrale
Sostituzione serrande metalliche	
Sostituzione zoccolature atipiche	
Rimozione scale esterne	
Omogeneizzazione muratura perimetrale	
Unificazione livello muratura perimetrale	
Rimozione recinzione a giorno	

# ISOLATO 7 - UNITA' EDILIZIA 11



Scala 1:1000



STATO DI FATTO 1:500

STATO DI FATTO		PROGETTO	
Unità edilizia	11	Categoria d'intervento	F
N° foglio catastale	12	Sa superficie aggiuntiva (mq)	241
N° di mappa catastale	126 parte	Va volume aggiuntivo (mc)	1446
S superficie unità edilizia (mq)	1406	Vt volume totale (mc)	1446
Sc superficie coperta (mq)		Rc rapporto di copertura	0,17
V volume (mc)		If indice di fabbricabilità (mc/mq)	1,03
If indice di fabbricabilità (mc/mq)			
Rc rapporto di copertura			
Tipo edificio			
Stato di conservazione	9		