

STATO DI FATTO DELLE UNITA' EDILIZIE		STATO DI CONSERVAZIONE UNITA' EDILIZIE	
1	Edificio di pregio o di valore storico-artistico o monumentale	1	Edificio in buono stato di conservazione
2	Edificio di pregio o di valore storico-artistico o monumentale	2	Edificio in stato di degrado, ma con possibilità di recupero
3	Edificio di pregio o di valore storico-artistico o monumentale	3	Edificio in stato di degrado, con possibilità di recupero
4	Edificio di pregio o di valore storico-artistico o monumentale	4	Edificio in stato di degrado, con possibilità di recupero
5	Edificio di pregio o di valore storico-artistico o monumentale	5	Edificio in stato di degrado, con possibilità di recupero
6	Edificio di pregio o di valore storico-artistico o monumentale	6	Edificio in stato di degrado, con possibilità di recupero
7	Edificio di pregio o di valore storico-artistico o monumentale	7	Edificio in stato di degrado, con possibilità di recupero
8	Edificio di pregio o di valore storico-artistico o monumentale	8	Edificio in stato di degrado, con possibilità di recupero
9	Edificio di pregio o di valore storico-artistico o monumentale	9	Edificio in stato di degrado, con possibilità di recupero
10	Edificio di pregio o di valore storico-artistico o monumentale	10	Edificio in stato di degrado, con possibilità di recupero

DATI PLANIMETRICI DI ISOLATO	
SUPERFICIE TOTALE ISOLATO	mq 6.508,24
SUP. PER RESIDENZA E SERVIZI PRIVATI	mq 6.508,24
SUPERFICIE PER SERVIZI PUBBLICI	mq /
SUPERFICIE DI PERTINENZA COMUNALE	mq 1.700,34
SUPERFICIE COPERTA	mq 1.827,84
VOLUMI PIANI TERRA	mc 6.500,00
VOLUME TOTALE ISOLATO	mc 7.636,20
VOLUME PER RESIDENZE E SERVIZI PRIVATI	mc 6.500,00
VOLUME PER SERVIZI PUBBLICI	mc /
NUMERO UNITA' EDILIZIE	n° 6

STATO DI FATTO DELLE UNITA' EDILIZIE		STATO DI CONSERVAZIONE UNITA' EDILIZIE	
1	Edificio di pregio o di valore storico-artistico o monumentale	1	Edificio in buono stato di conservazione
2	Edificio di pregio o di valore storico-artistico o monumentale	2	Edificio in stato di degrado, ma con possibilità di recupero
3	Edificio di pregio o di valore storico-artistico o monumentale	3	Edificio in stato di degrado, con possibilità di recupero
4	Edificio di pregio o di valore storico-artistico o monumentale	4	Edificio in stato di degrado, con possibilità di recupero
5	Edificio di pregio o di valore storico-artistico o monumentale	5	Edificio in stato di degrado, con possibilità di recupero
6	Edificio di pregio o di valore storico-artistico o monumentale	6	Edificio in stato di degrado, con possibilità di recupero

STATO DI FATTO		STATO DI CONSERVAZIONE	
1	Edificio di pregio o di valore storico-artistico o monumentale	1	Edificio in buono stato di conservazione
2	Edificio di pregio o di valore storico-artistico o monumentale	2	Edificio in stato di degrado, ma con possibilità di recupero
3	Edificio di pregio o di valore storico-artistico o monumentale	3	Edificio in stato di degrado, con possibilità di recupero
4	Edificio di pregio o di valore storico-artistico o monumentale	4	Edificio in stato di degrado, con possibilità di recupero
5	Edificio di pregio o di valore storico-artistico o monumentale	5	Edificio in stato di degrado, con possibilità di recupero
6	Edificio di pregio o di valore storico-artistico o monumentale	6	Edificio in stato di degrado, con possibilità di recupero

STATO DI FATTO		STATO DI CONSERVAZIONE	
1	Edificio di pregio o di valore storico-artistico o monumentale	1	Edificio in buono stato di conservazione
2	Edificio di pregio o di valore storico-artistico o monumentale	2	Edificio in stato di degrado, ma con possibilità di recupero
3	Edificio di pregio o di valore storico-artistico o monumentale	3	Edificio in stato di degrado, con possibilità di recupero
4	Edificio di pregio o di valore storico-artistico o monumentale	4	Edificio in stato di degrado, con possibilità di recupero
5	Edificio di pregio o di valore storico-artistico o monumentale	5	Edificio in stato di degrado, con possibilità di recupero
6	Edificio di pregio o di valore storico-artistico o monumentale	6	Edificio in stato di degrado, con possibilità di recupero

STATO DI FATTO		STATO DI CONSERVAZIONE	
1	Edificio di pregio o di valore storico-artistico o monumentale	1	Edificio in buono stato di conservazione
2	Edificio di pregio o di valore storico-artistico o monumentale	2	Edificio in stato di degrado, ma con possibilità di recupero
3	Edificio di pregio o di valore storico-artistico o monumentale	3	Edificio in stato di degrado, con possibilità di recupero
4	Edificio di pregio o di valore storico-artistico o monumentale	4	Edificio in stato di degrado, con possibilità di recupero
5	Edificio di pregio o di valore storico-artistico o monumentale	5	Edificio in stato di degrado, con possibilità di recupero
6	Edificio di pregio o di valore storico-artistico o monumentale	6	Edificio in stato di degrado, con possibilità di recupero

STATO DI FATTO		STATO DI CONSERVAZIONE	
1	Edificio di pregio o di valore storico-artistico o monumentale	1	Edificio in buono stato di conservazione
2	Edificio di pregio o di valore storico-artistico o monumentale	2	Edificio in stato di degrado, ma con possibilità di recupero
3	Edificio di pregio o di valore storico-artistico o monumentale	3	Edificio in stato di degrado, con possibilità di recupero
4	Edificio di pregio o di valore storico-artistico o monumentale	4	Edificio in stato di degrado, con possibilità di recupero
5	Edificio di pregio o di valore storico-artistico o monumentale	5	Edificio in stato di degrado, con possibilità di recupero
6	Edificio di pregio o di valore storico-artistico o monumentale	6	Edificio in stato di degrado, con possibilità di recupero

STATO DI FATTO		STATO DI CONSERVAZIONE	
1	Edificio di pregio o di valore storico-artistico o monumentale	1	Edificio in buono stato di conservazione
2	Edificio di pregio o di valore storico-artistico o monumentale	2	Edificio in stato di degrado, ma con possibilità di recupero
3	Edificio di pregio o di valore storico-artistico o monumentale	3	Edificio in stato di degrado, con possibilità di recupero
4	Edificio di pregio o di valore storico-artistico o monumentale	4	Edificio in stato di degrado, con possibilità di recupero
5	Edificio di pregio o di valore storico-artistico o monumentale	5	Edificio in stato di degrado, con possibilità di recupero
6	Edificio di pregio o di valore storico-artistico o monumentale	6	Edificio in stato di degrado, con possibilità di recupero

**COMUNE DI SENIS**

**PIANO PARTICOLAREGGIATO DELLA ZONA "A" CENTRO STORICO**

**PROGETTO DEFINITIVO**

**ISOLATO 11**

OGGETTO: **PLANIMETRIE PROFILI REGOLATORI**

SCALA: 1:200 / 1:200 / 1:100

ELABORATO: **6.11**

DATA: OTTOBRE 2005

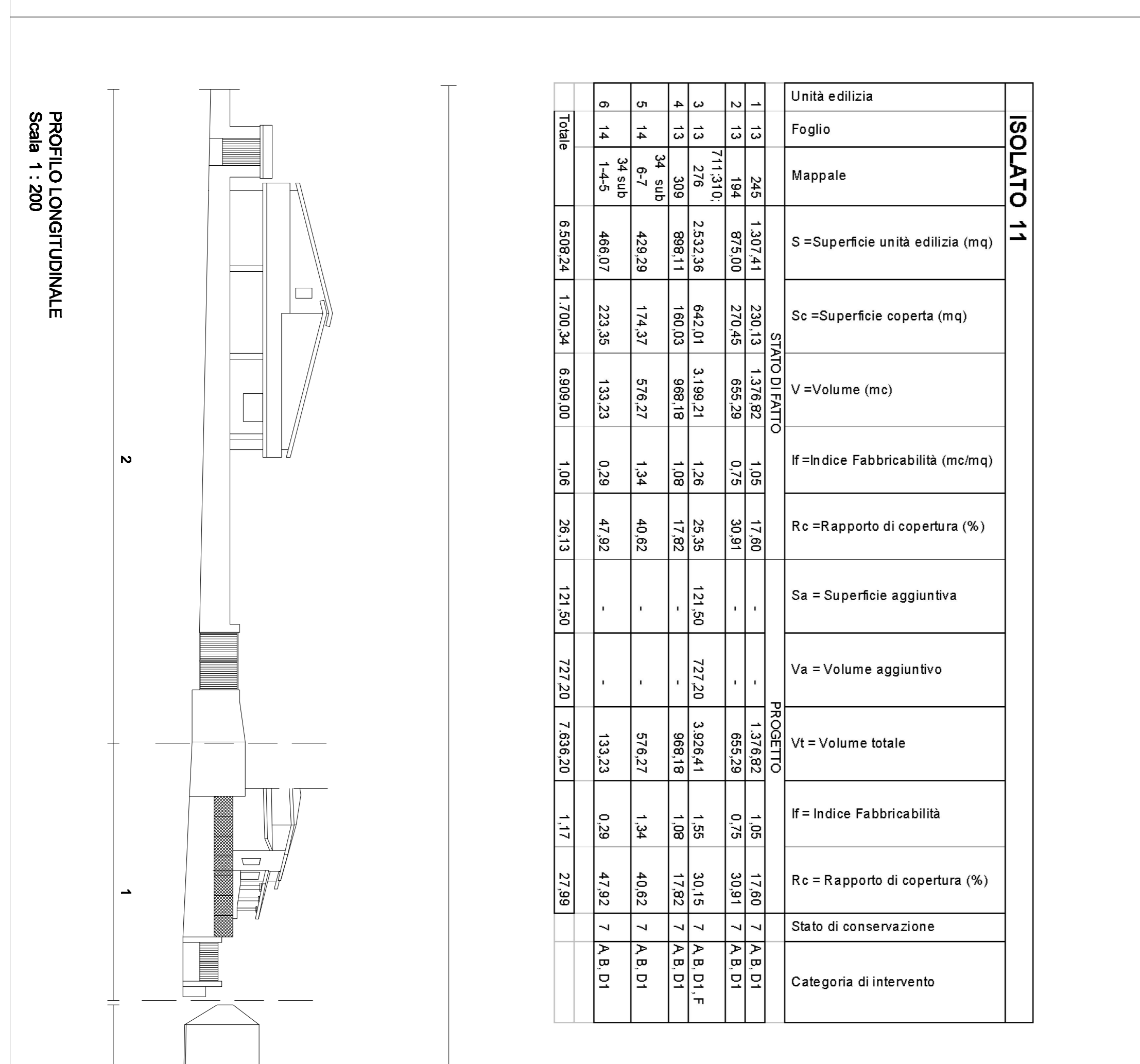
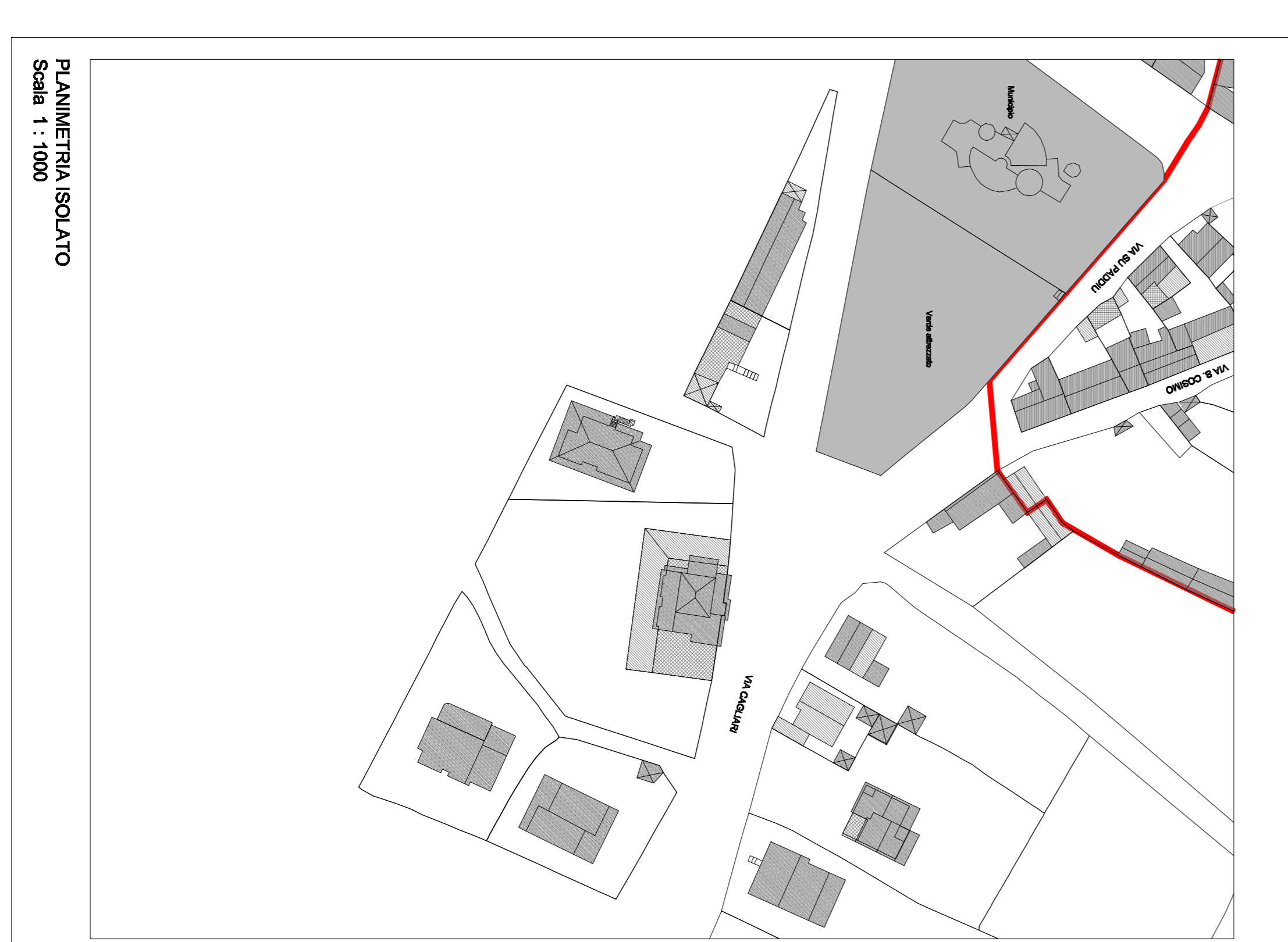
AGGIORNAMENTO: OTTOBRE 2007

PROGETTISTA: **Asst. Gianfranco Sanna**

COLLABORATORI: **Giovanni Cavali, Ing. Lorenza Carla Geronzi, Vincenzo Ottaviani, Vincenzo Ottaviani**

IL RESPONSABILE DEL PROCEDIMENTO: **Geom. Sergio Incaici**

PRODOTTORE: **Studio Tecnico - P.zza Roma, Galleria F. Praxella, 4 - 07030 Mirafiori - 0703 302139**



ISOLATO 11	
Unità edilizia	Foglio
Mappale	S = Superficie unità edilizia (mq)
	Sc = Superficie coperta (mq)
	V = Volume (mc)
	If = Indice Fabbricabilità (mc/mq)
	Rc = Rapporto di copertura (%)
	Sa = Superficie aggiuntiva
	Va = Volume aggiuntivo
	Vt = Volume totale
	If = Indice Fabbricabilità
	Rc = Rapporto di copertura (%)
	Stato di conservazione
	Categoria di intervento

