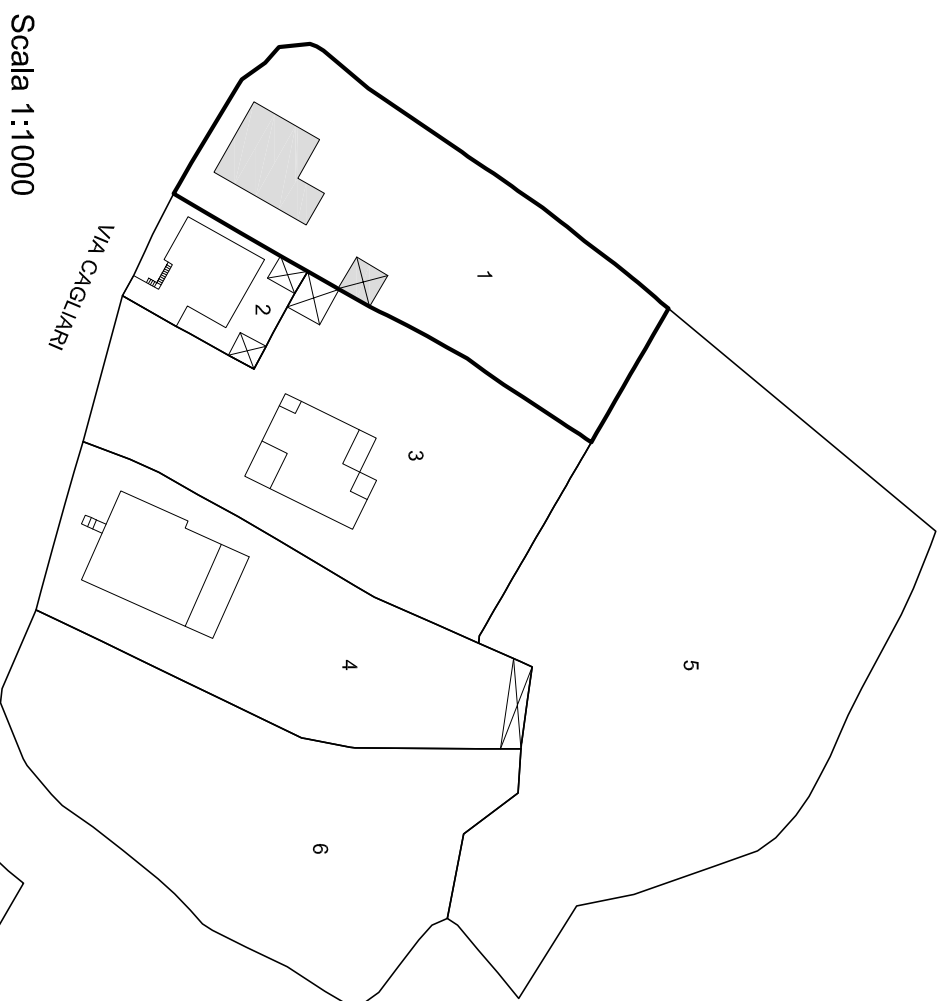
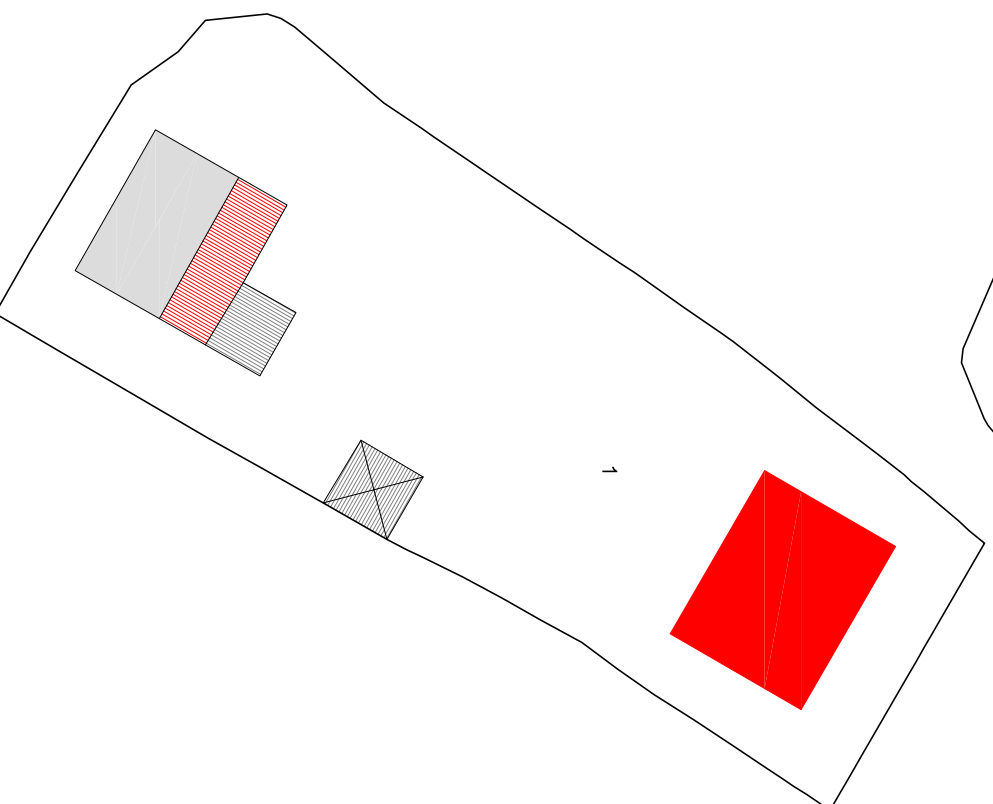


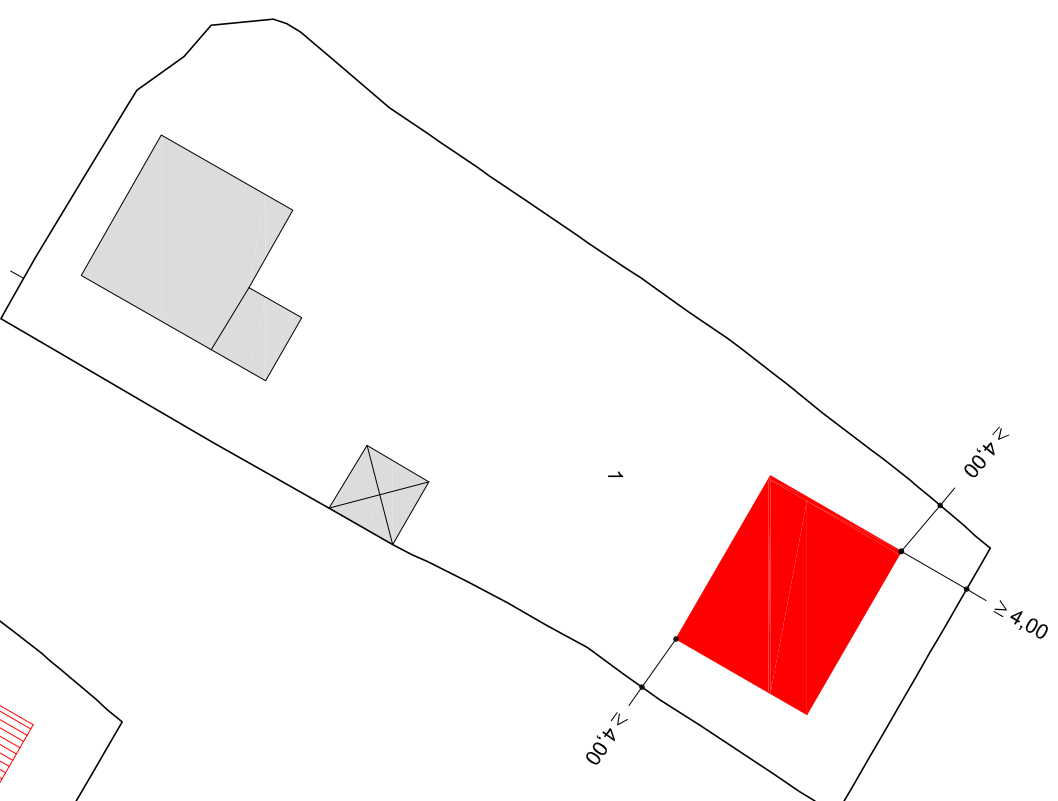
ISOLATO 10 - UNITA' EDILIZIA 1



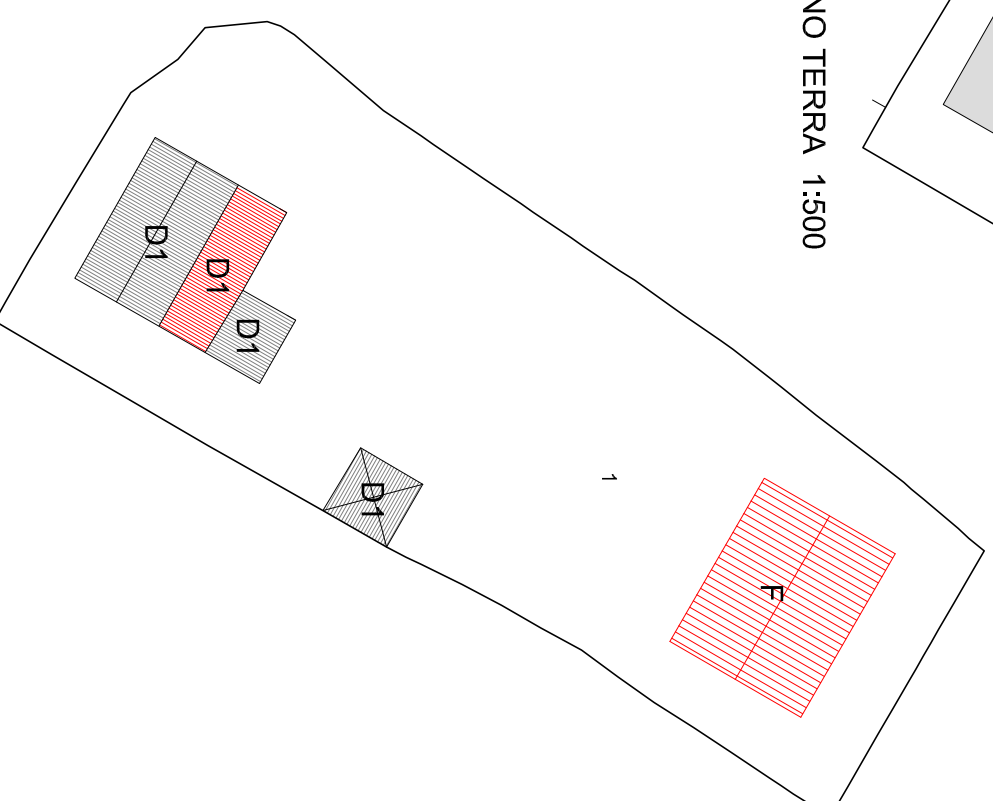
Scala 1:1000



PIANTA PIANO PRIMO 1:500



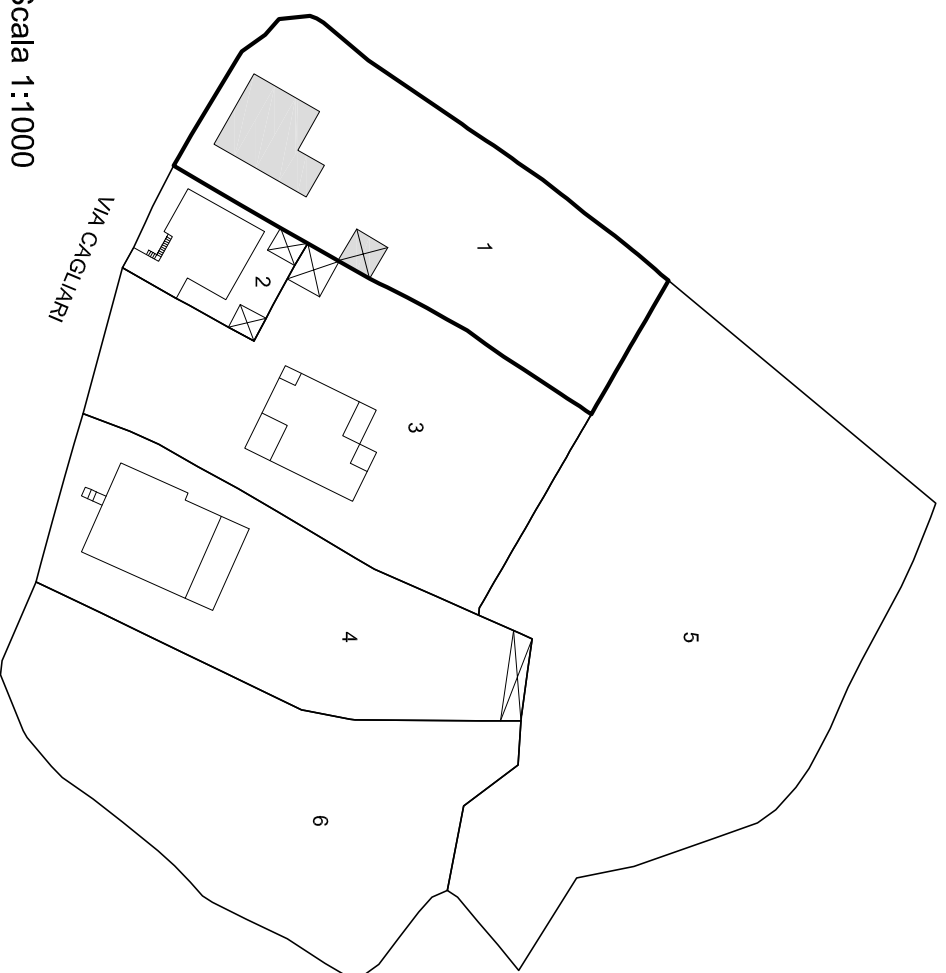
PIANTA PIANO TERRA 1:500



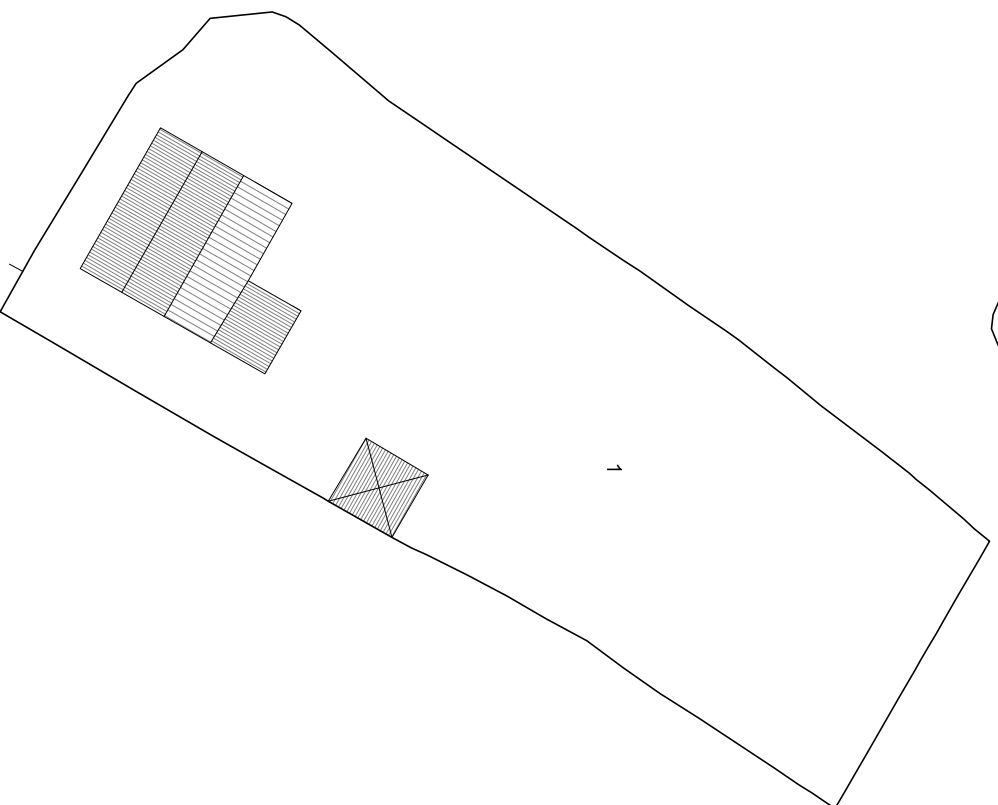
PIANTA COPERTURA 1:500

Indicazioni operative		
●	Rimozione copertura in lastre di fibrocemento	Rimozione rete metallica
●	Rimozione pensilina aggettante	Sostituzione cancello
●	Rimozione gronde	Copertura in coppi
●	Rimozione pluviali	Tinteggiatura pluviali
●	Rimozione marcapiano	Intonaco a base di calce
●	Omogeneizzazione muratura di sopraelevazione o superfetazione	Balcone come da abaco
●	Rimozione rivestimenti di facciata	Parapetto come da abaco
●	Sostituzione intonaco	Infissi in legno
●	Rimozione di elementi tecnici dalle facciate	Portale carraro in legno
●	Rimozione balcone	Costruzione muro perimetrale
●	Sostituzione parapetto	Cancello come da abaco
●	Ridimensionamento infissi	Conservazione integrale portale
●	Sostituzione infissi	Intonaco prospetti
●	Rimozione infissi a filo esterno	Intonaco muratura perimetrale
●	Sostituzione serrande metalliche	
●	Sostituzione zoccolature atipiche	
●	Rimozione scale esterne	
●	Omogeneizzazione muratura perimetrale	
●	Unificazione livello muratura perimetrale	
●	Rimozione recinzione a giorno	

ISOLATO 10 - UNITA' EDILIZIA 1



Scala 1:1000



STATO DI FATTO 1:500

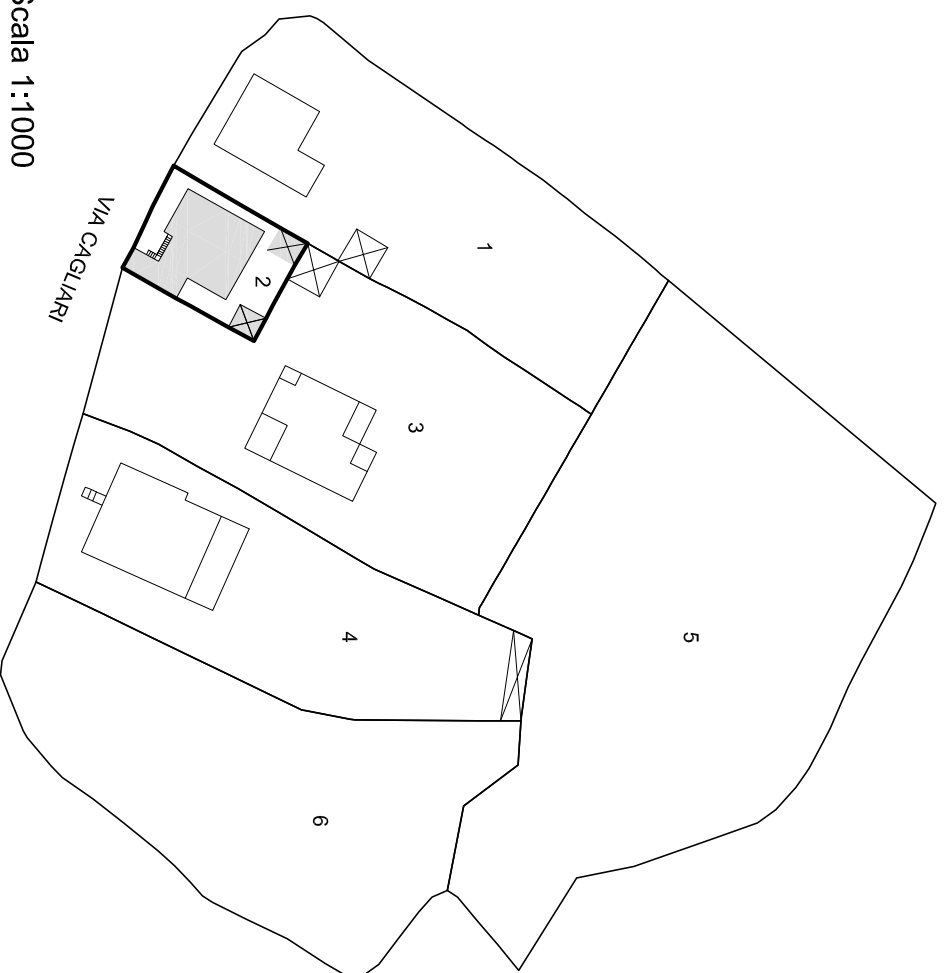


Unità edilizia	1
N° foglio catastale	13
N° di mappa catastale	157 - 158
S superficie unità edilizia (mq)	1491
Sc superficie coperta (mq)	150
V volume (mc)	703
If indice di fabbricabilità (mc/mq)	0,47
Rc rapporto di copertura	0,10
Tipo edificio	
Stato di conservazione	7
Categoria d'intervento	A, B, D1, F
Sa superficie aggiuntiva (mq)	125
Va volume aggiuntivo (mc)	750
Vt volume totale (mc)	1453
Rc rapporto di copertura	0,18
If indice di fabbricabilità (mc/mq)	0,97

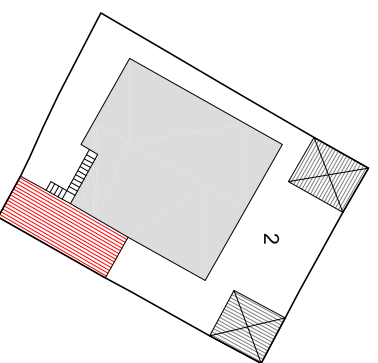
PROGETTO

STATO DI FATTO

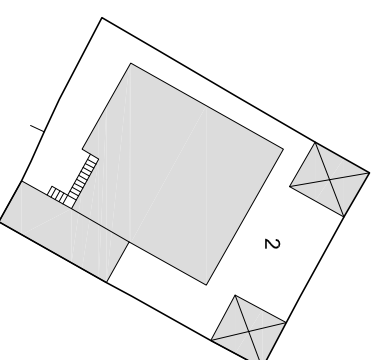
ISOLATO 10 - UNITA' EDILIZIA 2



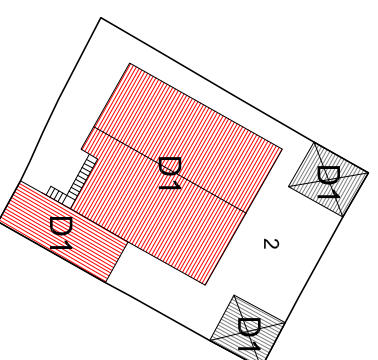
Scala 1:1000



PIANTA PIANO PRIMO 1:500



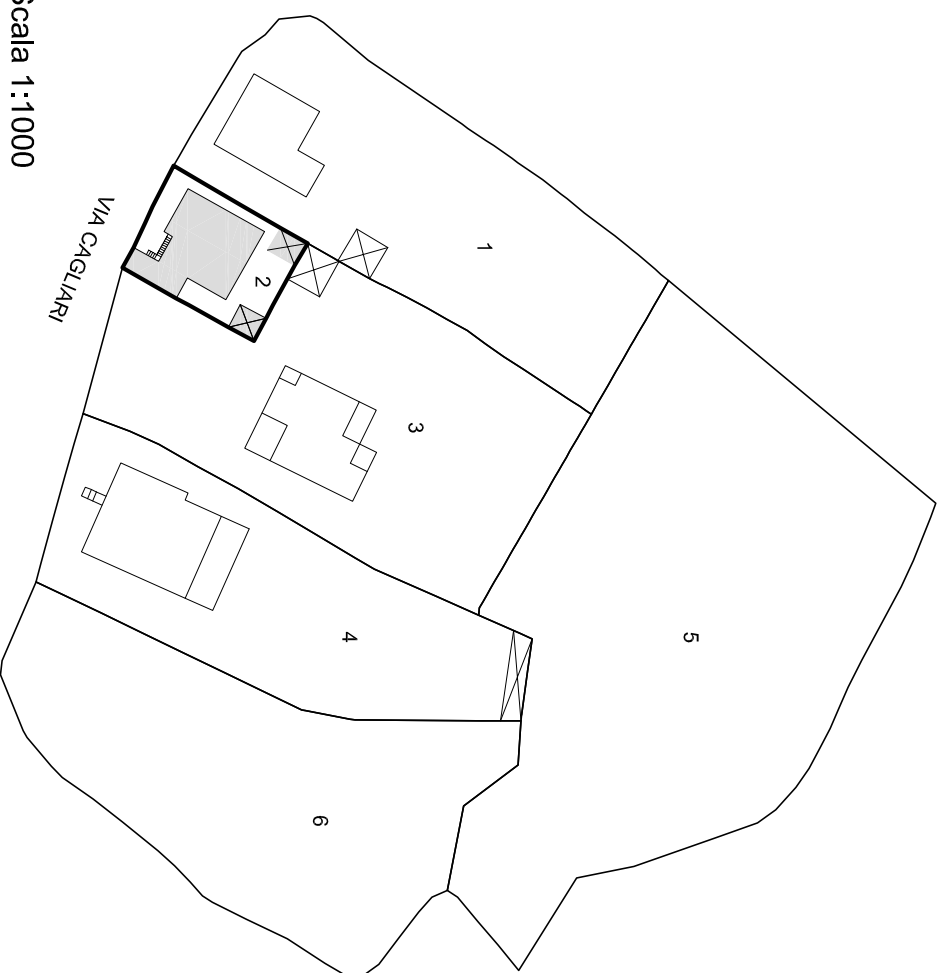
PIANTA PIANO TERRA 1:500



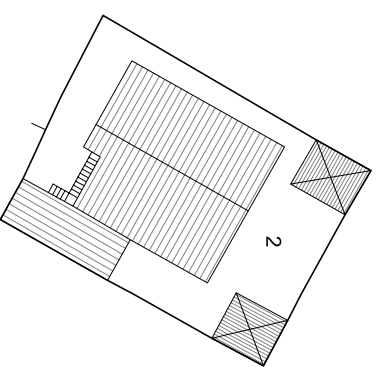
PIANTA COPERTURA 1:500

Indicazioni operative		
●	Rimozione copertura in lastre di fibrocemento	Rimozione rete metallica
	Rimozione pensilina aggettante	Sostituzione cancello
	Rimozione gronde	Copertura in coppi
	Rimozione pluviali	Tinteggiatura pluviali
	Rimozione marcapiano	Intonaco a base di calce
●	Omogeneizzazione muratura di sopraelevazione o superfazione	Balcone come da abaco
	Rimozione rivestimenti di facciata	Parapetto come da abaco
	Sostituzione intonaco	Infissi in legno
	Rimozione di elementi tecnici dalle facciate	Portale carrato in legno
	Rimozione balcone	Costruzione muro perimetrale
●	Sostituzione parapetto	Cancello come da abaco
●	Ridimensionamento infissi	Conservazione integrale portale
	Sostituzione infissi	Intonaco prospetti
●	Rimozione infissi a filo esterno	Intonaco muratura perimetrale
●	Sostituzione serrande metalliche	
	Sostituzione zoccolature atipiche	
	Rimozione scale esterne	
●	Omogeneizzazione muratura perimetrale	
●	Unificazione livello muratura perimetrale	
●	Rimozione recinzione a giorno	

ISOLATO 10 - UNITA' EDILIZIA 2



Scala 1:1000



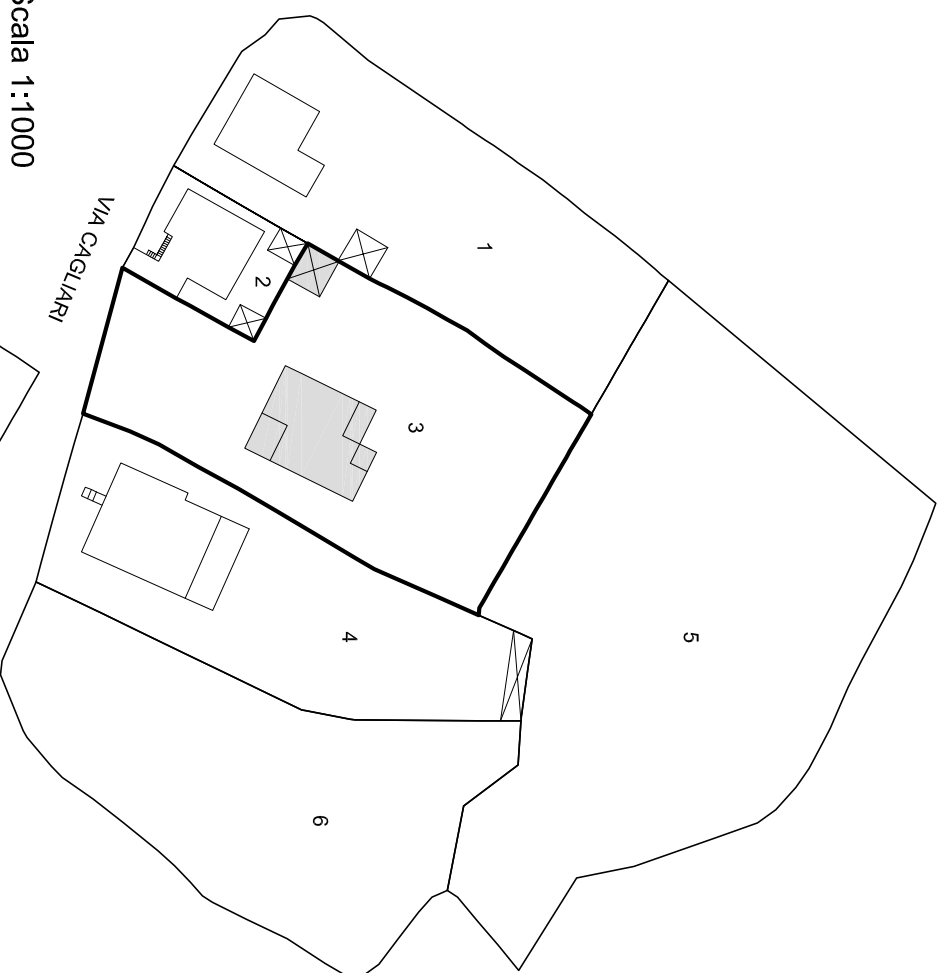
Unità edilizia	2
N° foglio catastale	13
N° di mappa catastale	243
S superficie unità edilizia (mq)	300
Sc superficie coperta (mq)	167
V volume (mc)	971
If indice di fabbricabilità (mc/mq)	3,23
Rc rapporto di copertura	0,56
Tipo edificio	
Stato di conservazione	7
Categoria d'intervento	A, B, D1
Sa superficie aggiuntiva (mq)	
Va volume aggiuntivo (mc)	
Vt volume totale (mc)	971
Rc rapporto di copertura	0,56
If indice di fabbricabilità (mc/mq)	3,23

PROGETTO

STATO DI FATTO

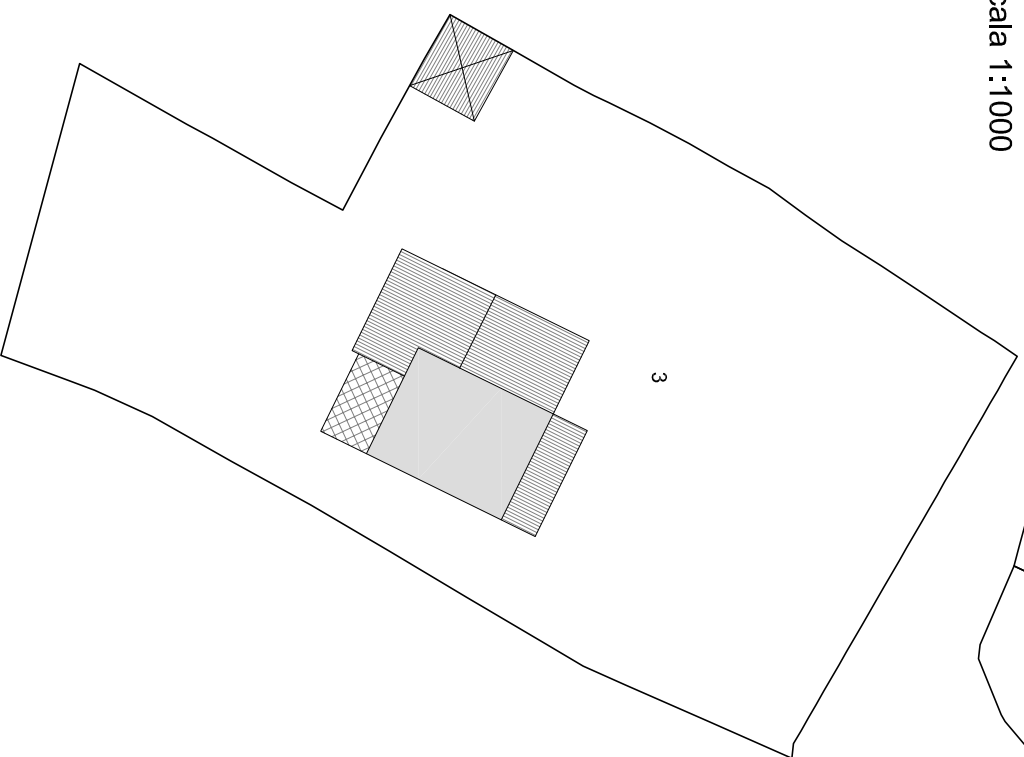
STATO DI FATTO 1:500

ISOLATO 10 - UNITA' EDILIZIA 3

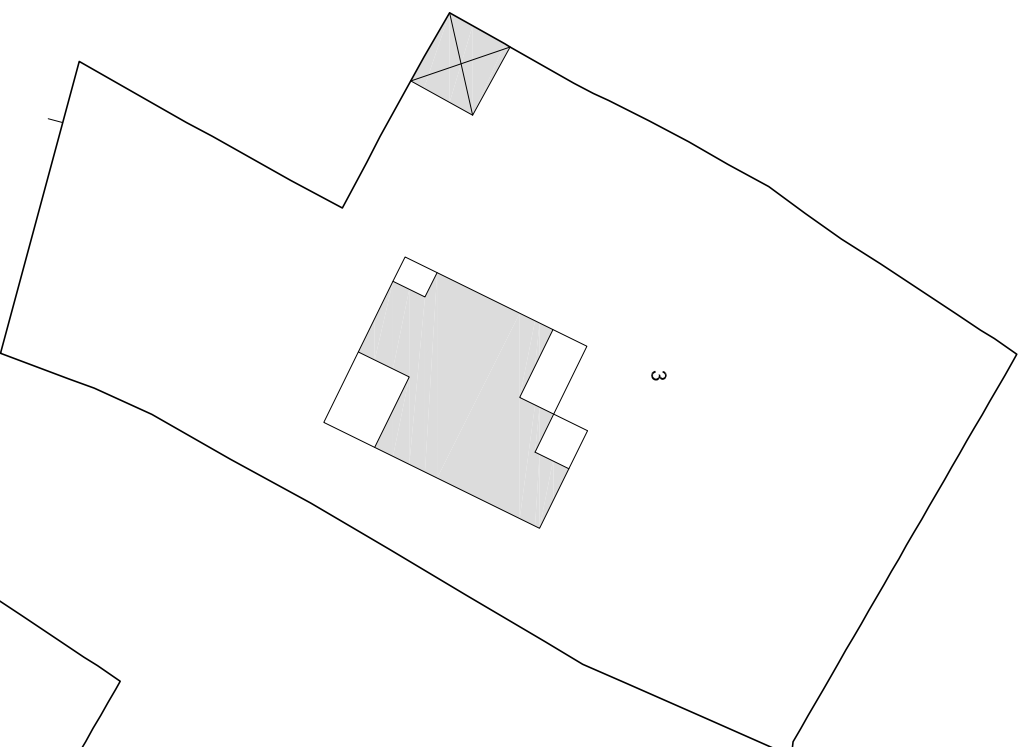


Scala 1:1000

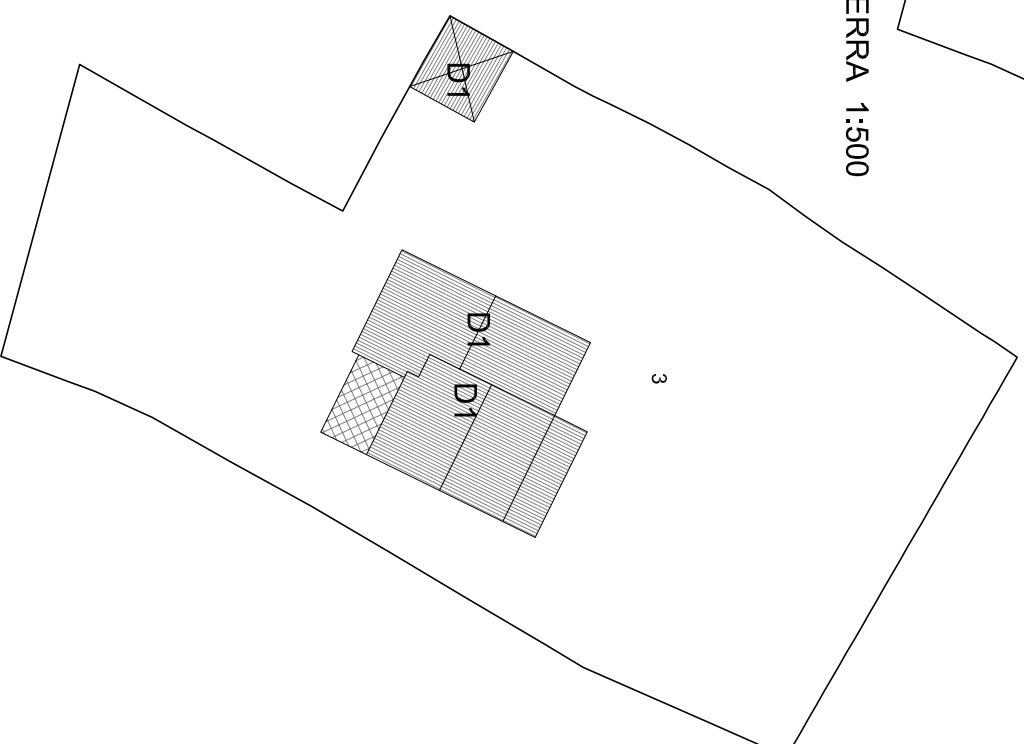
VIA CAGLIARI



PIANTA PIANO PRIMO 1:500



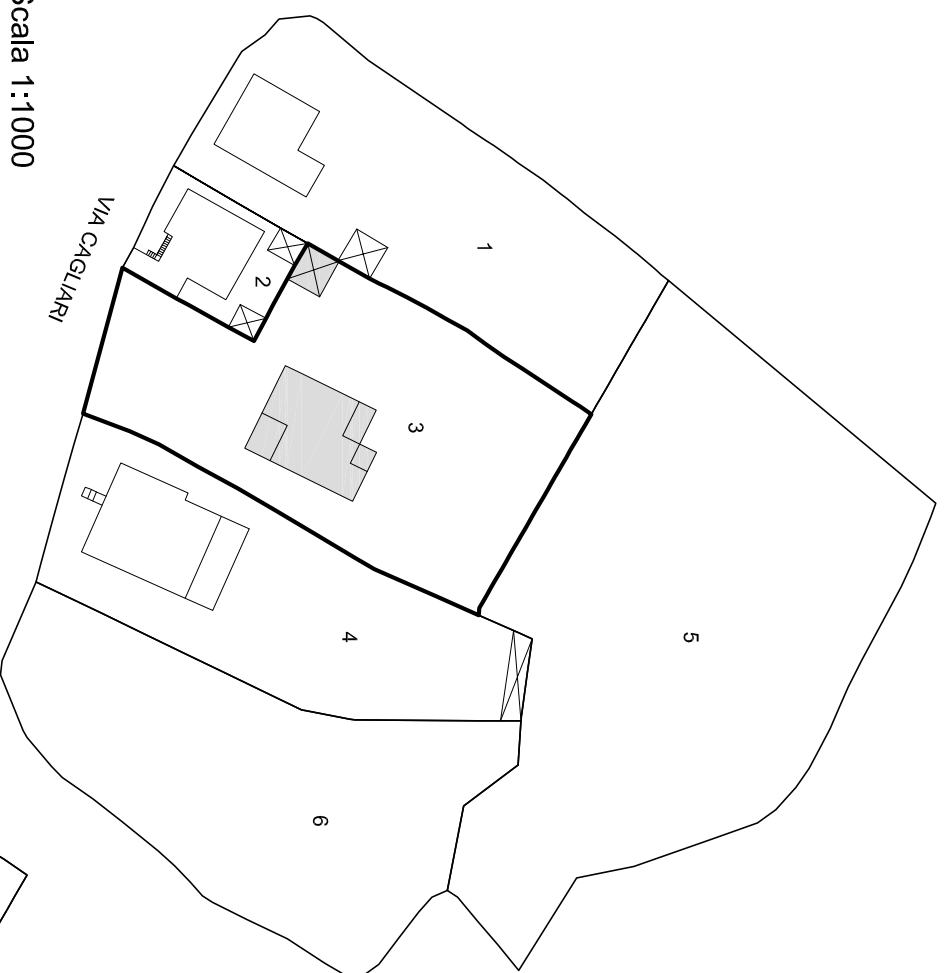
PIANTA PIANO TERRA 1:500



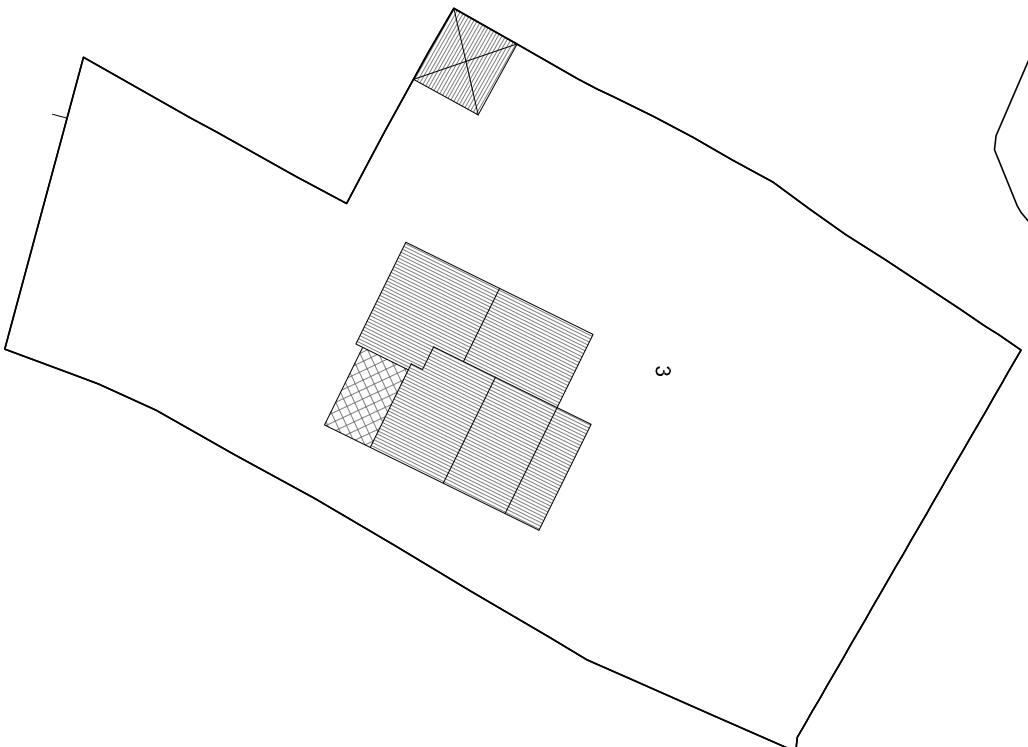
PIANTA COPERTURA 1:500

Indicazioni operative		
Rimozione copertura in lastre di fibrocemento		Rimozione rete metallica
Rimozione pensilina aggettante	●	Sostituzione cancello
Rimozione gronde		Copertura in coppi
Rimozione pluviali	●	Tinteggiatura pluviali
Rimozione marcapiano		Intonaco a base di calce
Omogeneizzazione muratura di sopraelevazione o superfetazione		Balcone come da abaco
Rimozione rivestimenti di facciata		Parapetto come da abaco
Sostituzione intonaco		Infissi in legno
Rimozione di elementi tecnici dalle facciate	●	Portale carraro in legno
Rimozione balcone		Costruzione muro perimetrale
Sostituzione parapetto	●	Cancello come da abaco
Ridimensionamento infissi		Conservazione integrale portale
Sostituzione infissi		Intonaco prospetti
Rimozione infissi a filo esterno	●	Intonaco muratura perimetrale
Sostituzione serrande metalliche		
Sostituzione zoccolature atipiche		
Rimozione scale esterne		
Omogeneizzazione muratura perimetrale	●	
Unificazione livello muratura perimetrale		
Rimozione recinzione a giorno	●	

ISOLATO 10 - UNITA' EDILIZIA 3



Scala 1:1000



STATO DI FATTO 1:500

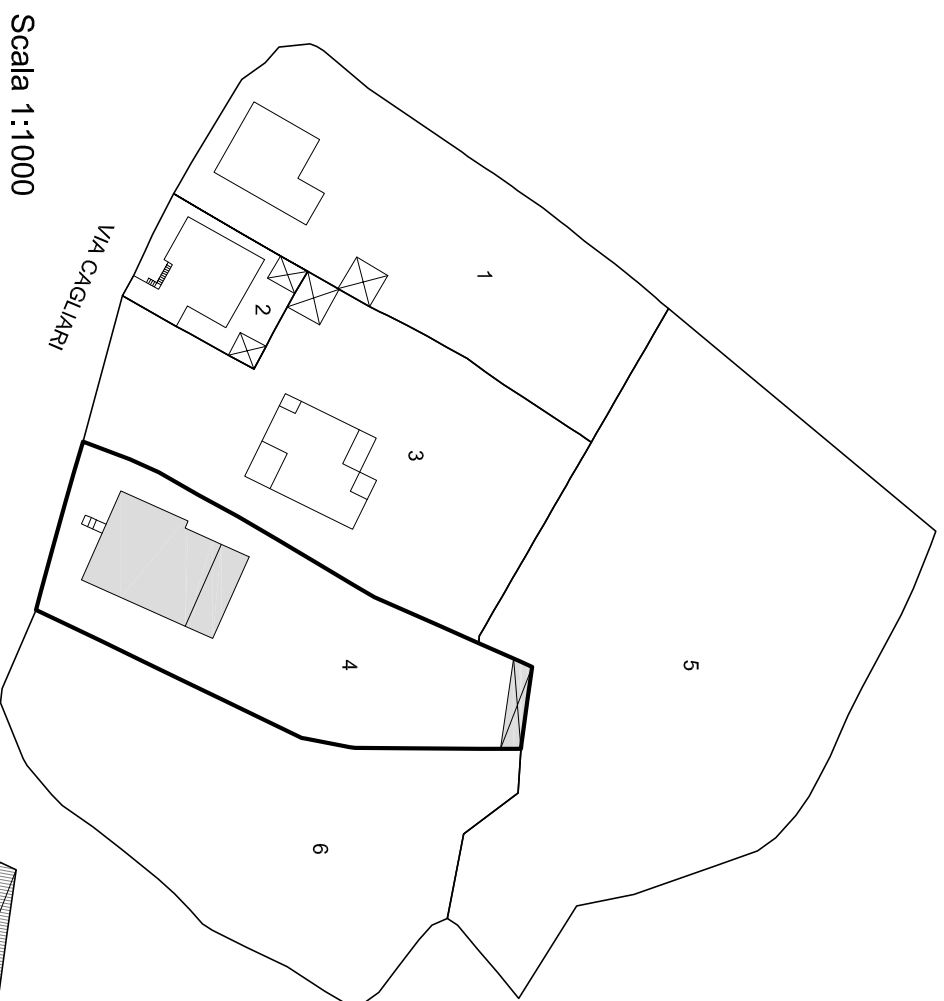


Unità edilizia	3
N° foglio catastale	13
N° di mappa catastale	159 - 160
S superficie unità edilizia (mq)	1752
Sc superficie coperta (mq)	150
V volume (mc)	580
If indice di fabbricabilità (mc/mq)	0,33
Rc rapporto di copertura	0,09
Tipo edilizio	
Stato di conservazione	7
Categoria d'intervento	A, B, D1
Sa superficie aggiuntiva (mq)	
Va volume aggiuntivo (mc)	
Vt volume totale (mc)	580
Rc rapporto di copertura	0,09
If indice di fabbricabilità (mc/mq)	0,33

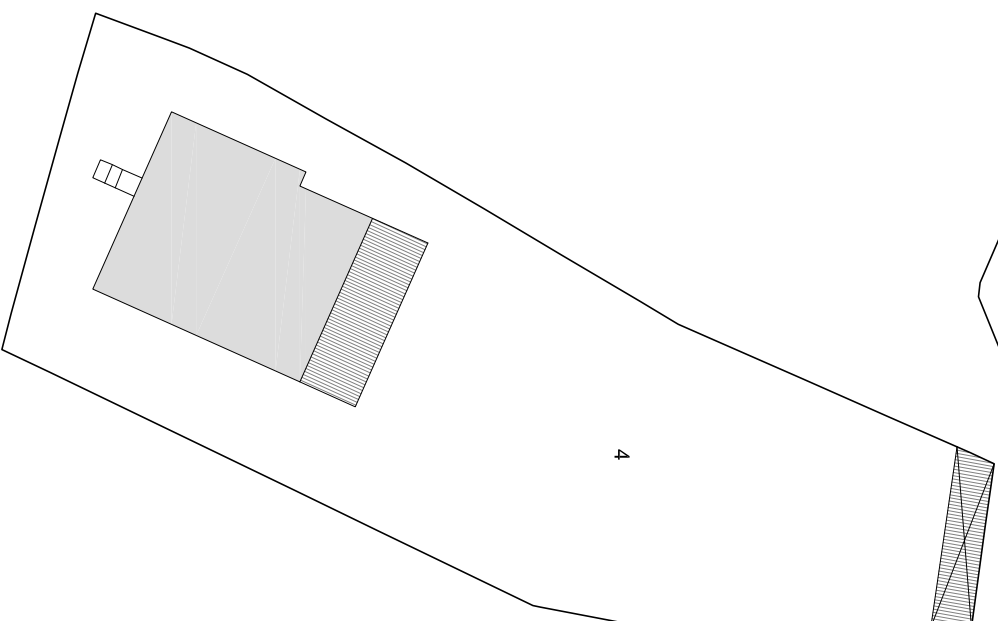
PROGETTO

STATO DI FATTO

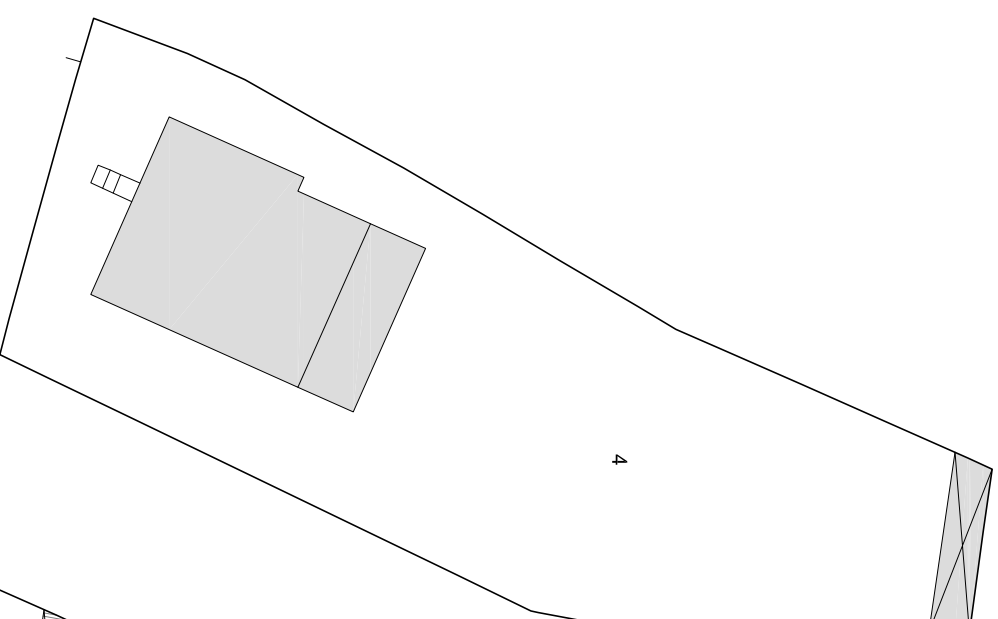
ISOLATO 10 - UNITA' EDILIZIA 4



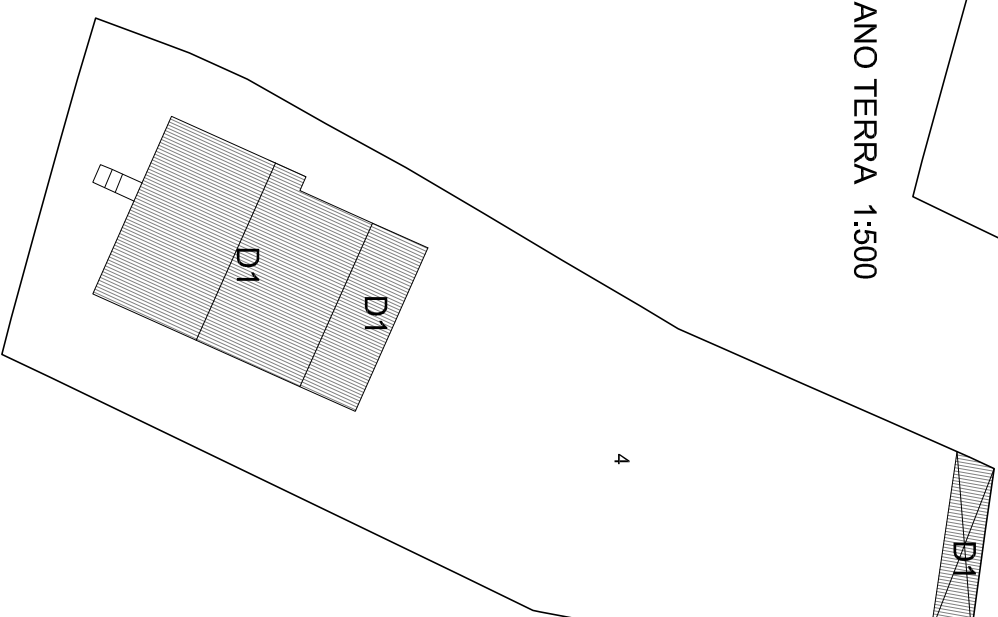
Scala 1:1000



PIANTA PIANO PRIMO 1:500



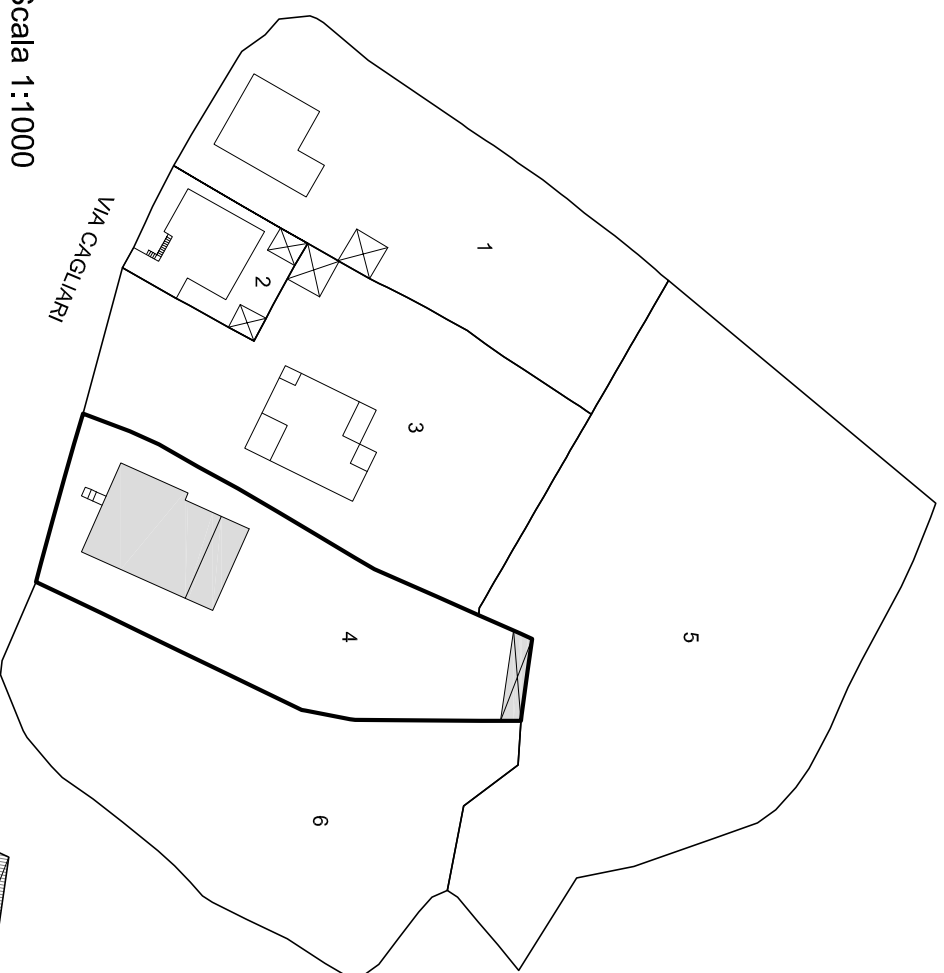
PIANTA PIANO TERRA 1:500



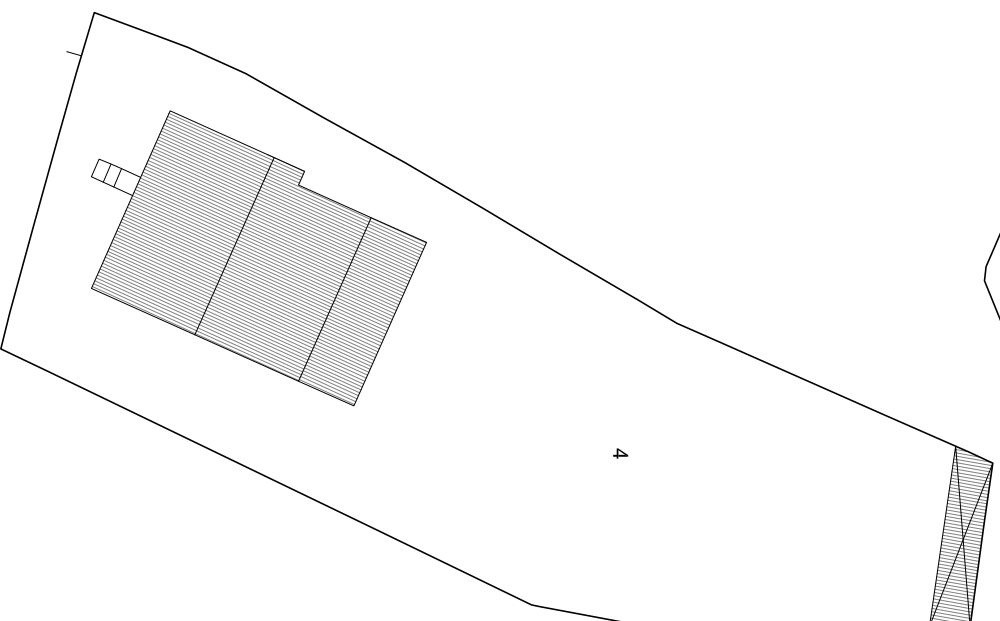
PIANTA COPERTURA 1:500

Indicazioni operative		
Rimozione copertura in lastre di fibrocemento	●	Rimozione recinzione a glomo
Rimozione pensilina aggettante		Rimozione rete metallica
Rimozione gronde	●	Sostituzione cancello
Rimozione pluviali		Copertura in coppi
Rimozione marcapiano	●	Tinteggiatura pluviali
Rimozione abbaini		Intonaco a base di calce
Omogeneizzazione muratura di sopraelevazione o superfetazione		Balcone come da abaco
Rimozione rivestimenti di facciata	●	Parapetto come da abaco
Sostituzione intonaco		Infissi in legno
Rimozione di elementi tecnici dalle facciate	●	Portale carrato in legno
Rimozione balcone		Costruzione muro perimetrale
Sostituzione parapetto	●	Cancello come da abaco
Ridimensionamento infissi		Conservazione integrale portale
Sostituzione infissi		Intonaco prospetti
Rimozione infissi a filo esterno		Intonaco muratura perimetrale
Sostituzione serrande metalliche		
Sostituzione zoccolature atipiche		
Rimozione scale esterne		
Omogeneizzazione muratura perimetrale		
Unificazione livello muratura perimetrale		

ISOLATO 10 - UNITA' EDILIZIA 4



Scala 1:1000



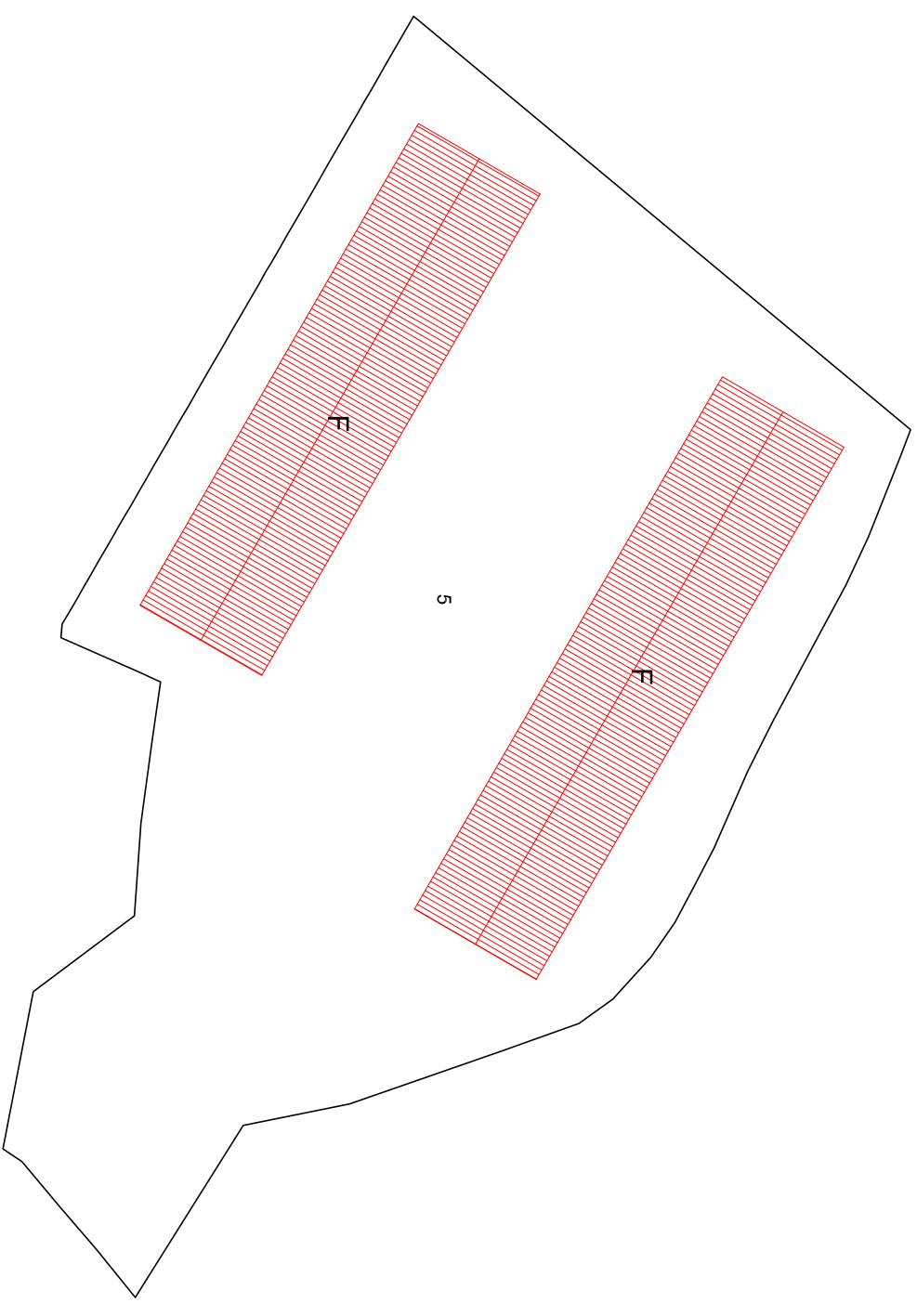
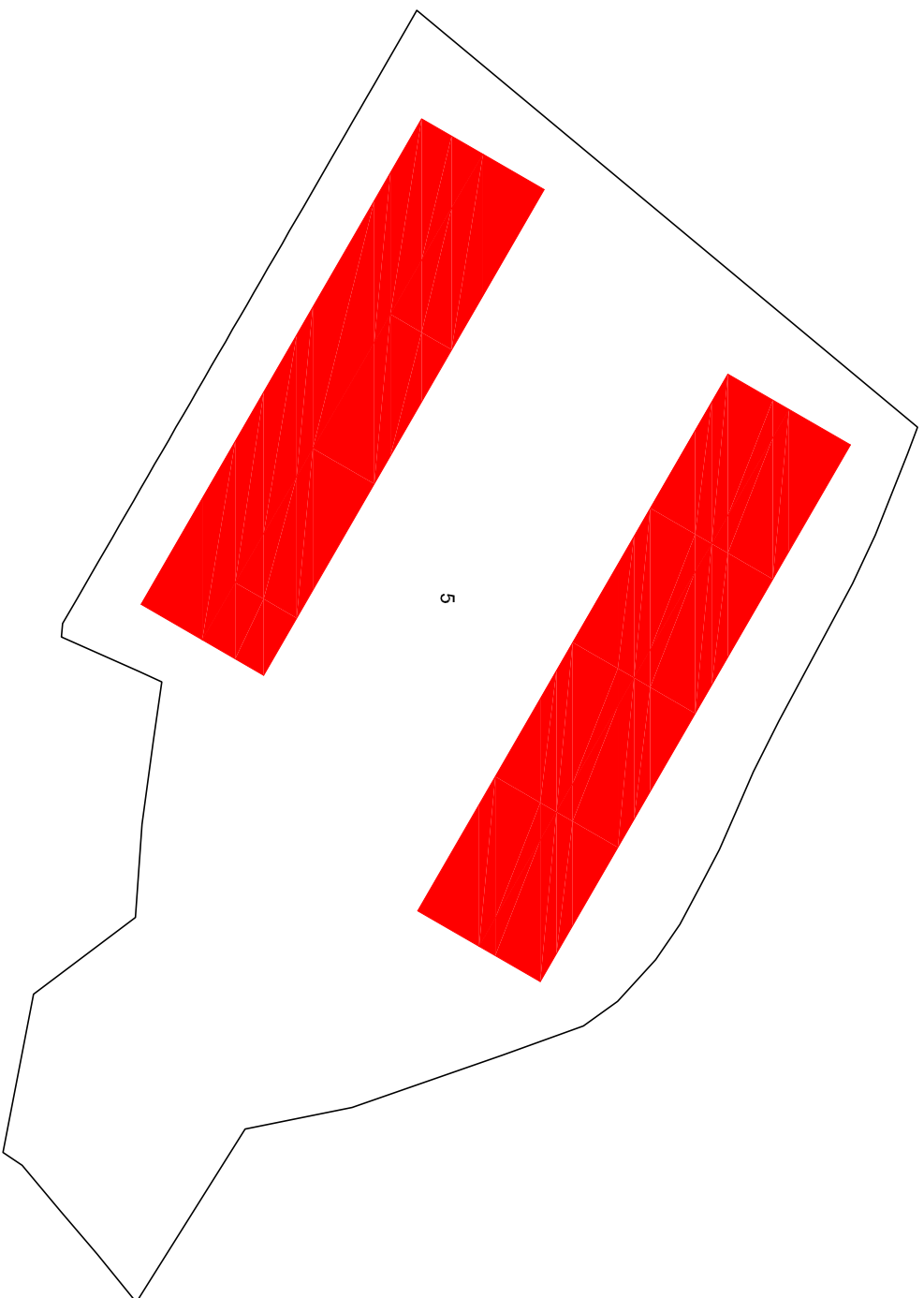
Unità edilizia	4
N° foglio catastale	13
N° di mappa catastale	161 - 162
S superficie unità edilizia (mq)	1428
Sc superficie coperta (mq)	285
V volume (mc)	1818
If indice di fabbricabilità (mc/mq)	1,27
Rc rapporto di copertura	0,20
Tipo edificio	
Stato di conservazione	7
Categoria d'intervento	A, B, D1
Sa superficie aggiuntiva (mq)	
Va volume aggiuntivo (mc)	
Vt volume totale (mc)	1818
Rc rapporto di copertura	0,20
If indice di fabbricabilità (mc/mq)	1,27

PROGETTO

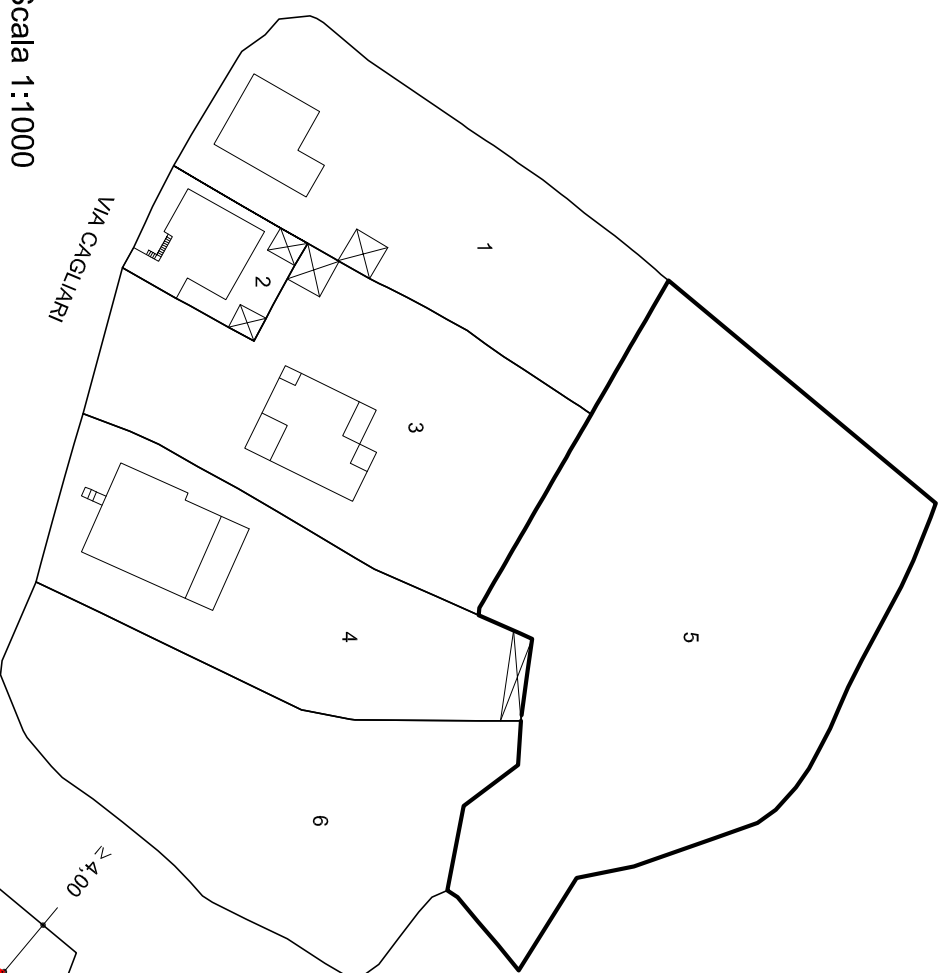
STATO DI FATTO

STATO DI FATTO 1:500

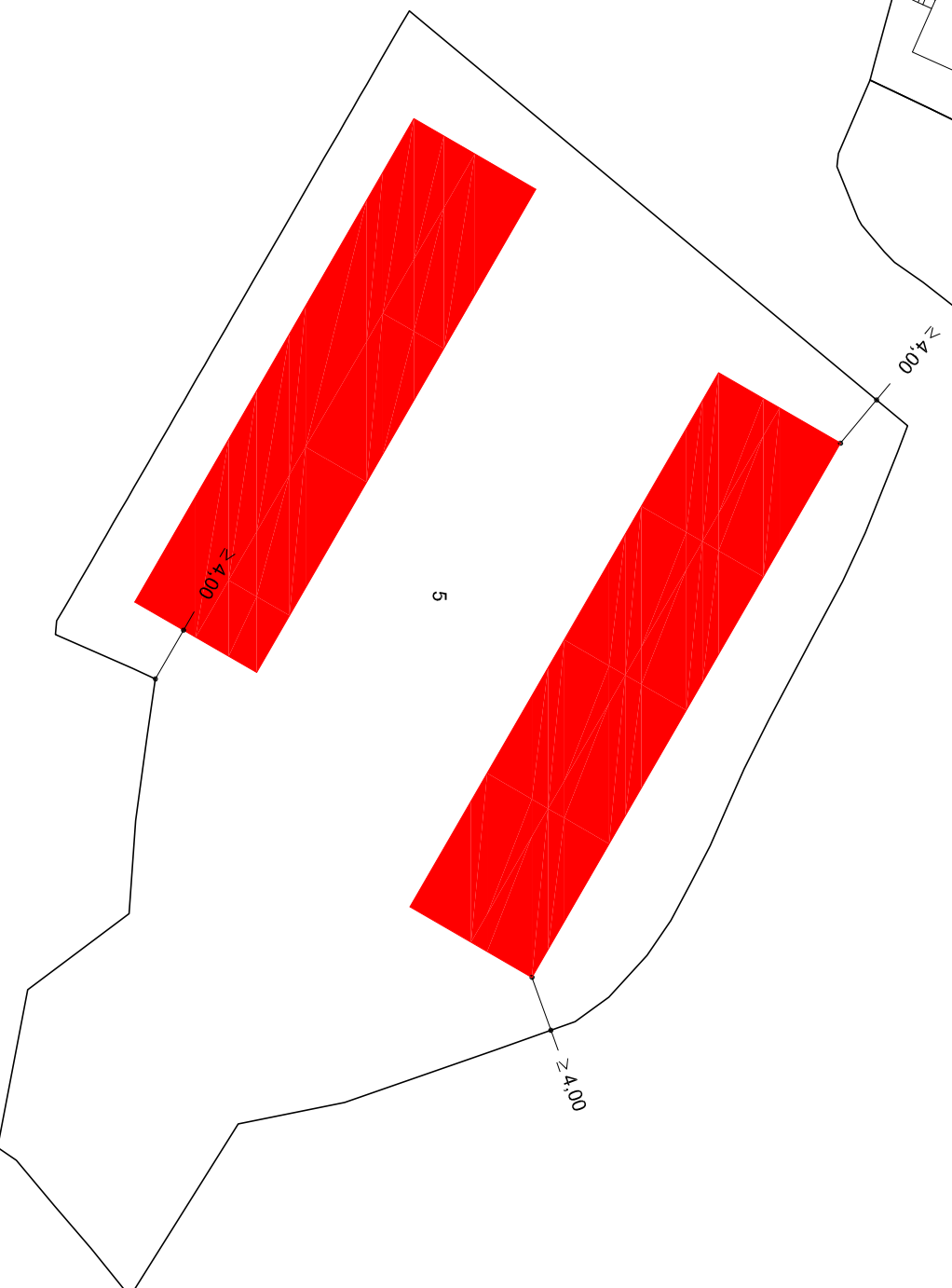
ISOLATO 10 - UNITA' EDILIZIA 5



ISOLATO 10 - UNITA' EDILIZIA 5



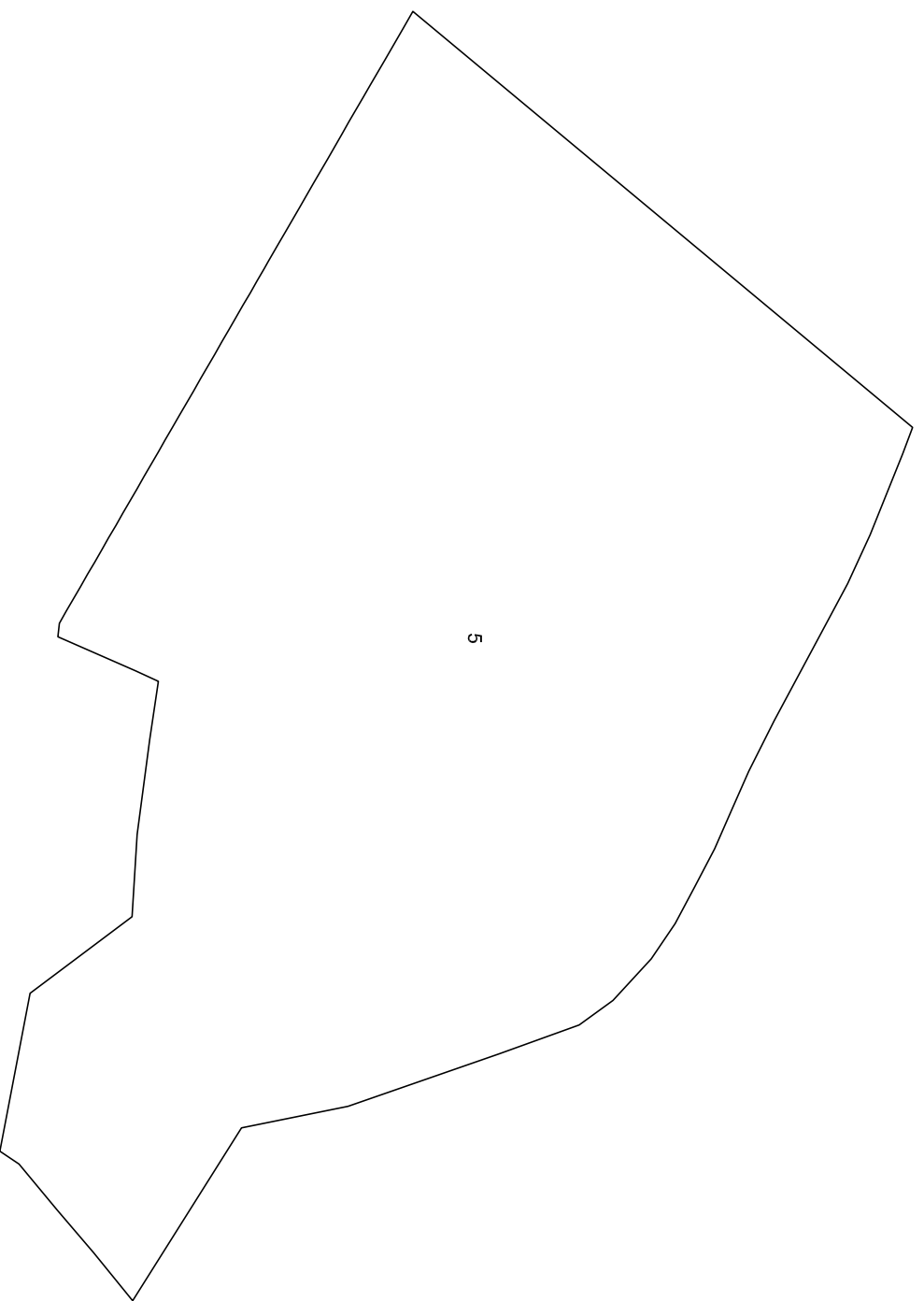
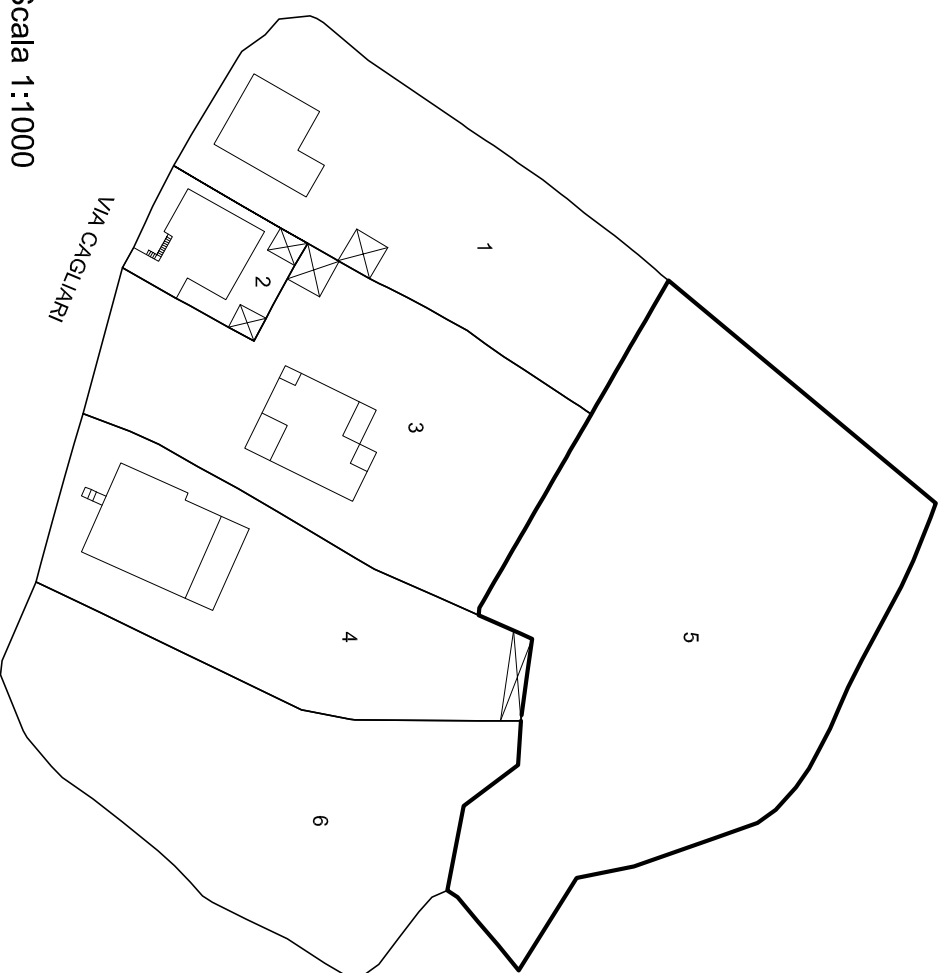
Scala 1:1000



PIANTA PIANO TERRA 1:500

Indicazioni operative		
Rimozione copertura in lastre di fibrocemento		Rimozione rete metallica
Rimozione pensilina aggettante		Sostituzione cancello
Rimozione gronde		Copertura in coppi
Rimozione pluviali		Tinteggiatura pluviali
Rimozione marcapiano		Intonaco a base di calce
Omogeneizzazione muratura di sopraelevazione o superfazione		Balcone come da abaco
Rimozione rivestimenti di facciata		Parapetto come da abaco
Sostituzione intonaco		Infissi in legno
Rimozione di elementi tecnici dalle facciate		Portale carrato in legno
Rimozione balcone		Costruzione muro perimetrale
Sostituzione parapetto		Cancello come da abaco
Ridimensionamento infissi		Conservazione integrale portale
Sostituzione infissi		Intonaco prospetti
Rimozione infissi a filo esterno		Intonaco muratura perimetrale
Sostituzione serrande metalliche		
Sostituzione zoccolature atipiche		
Rimozione scale esterne		
Omogeneizzazione muratura perimetrale		
Unificazione livello muratura perimetrale		
Rimozione recinzione a giorno		

ISOLATO 10 - UNITA' EDILIZIA 5

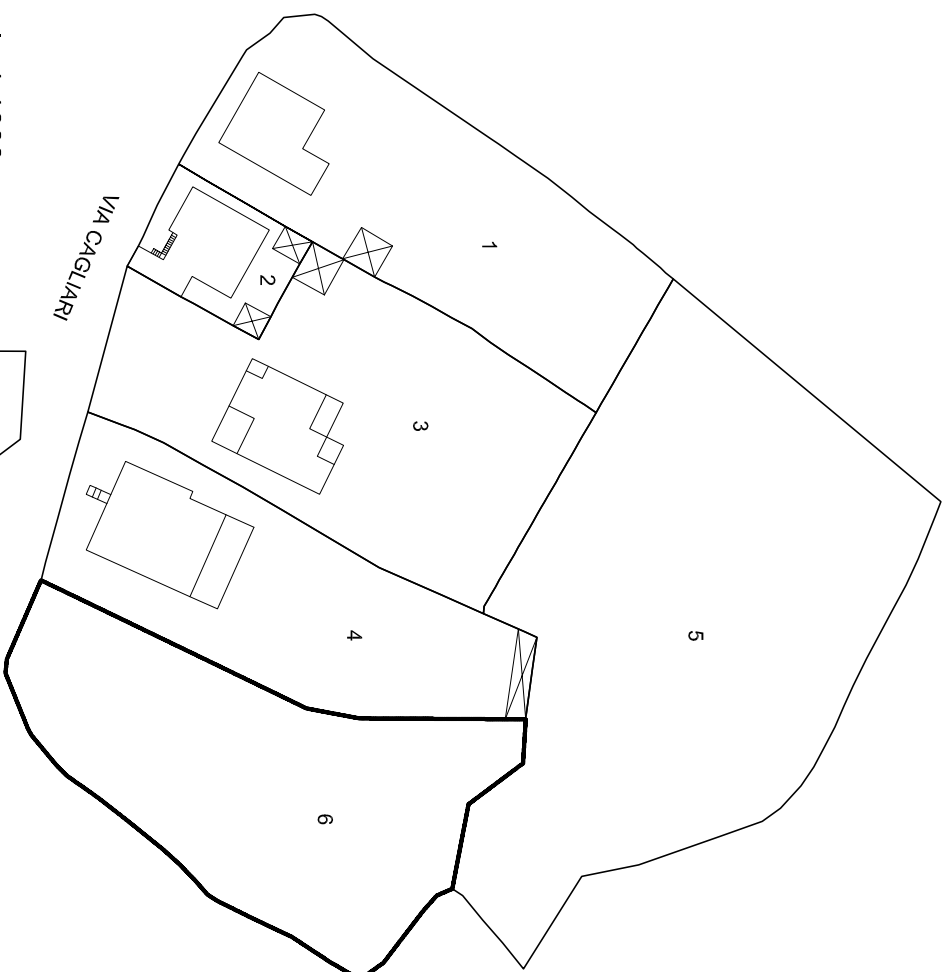


Unità edilizia	5
N° foglio catastale	13
N° di mappa catastale	139
S superficie unità edilizia (mq)	3054
Sc superficie coperta (mq)	
V volume (mc)	
If indice di fabbricabilità (mc/mq)	
Rc rapporto di copertura	
Tipo edilizio	
Stato di conservazione	9
Categoria d'intervento	F
Sa superficie aggiuntiva (mq)	836
Va volume aggiuntivo (mc)	5016
Vt volume totale (mc)	5016
Rc rapporto di copertura	0,27
If indice di fabbricabilità (mc/mq)	1,64

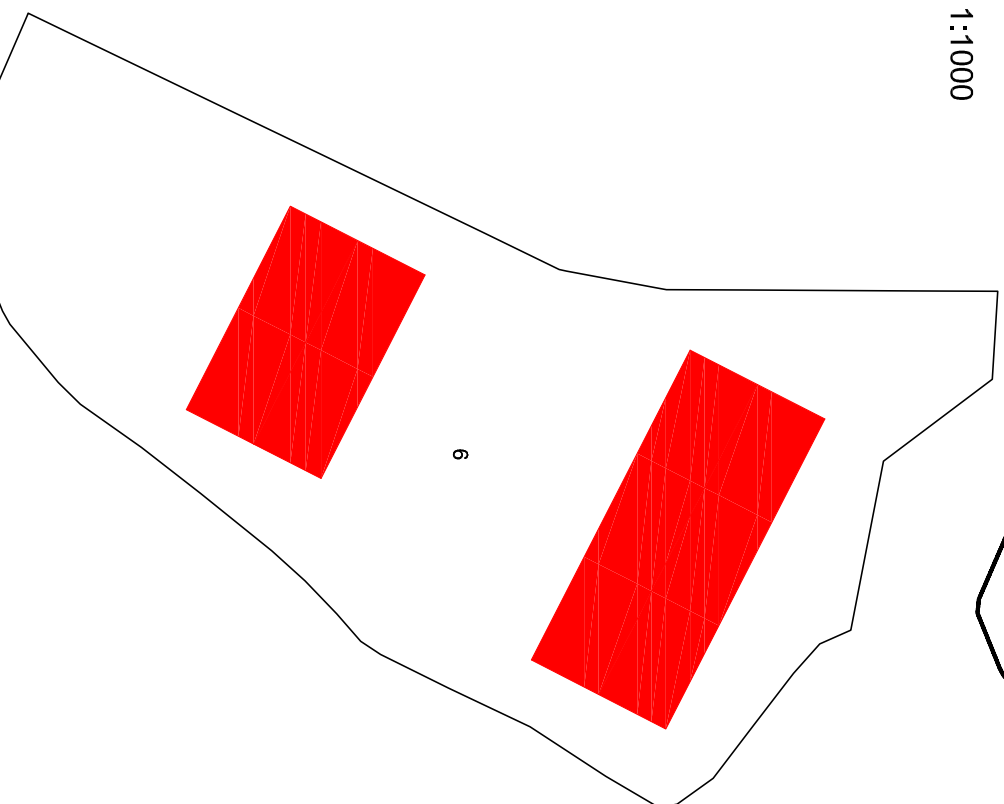
PROGETTO

STATO DI FATTO

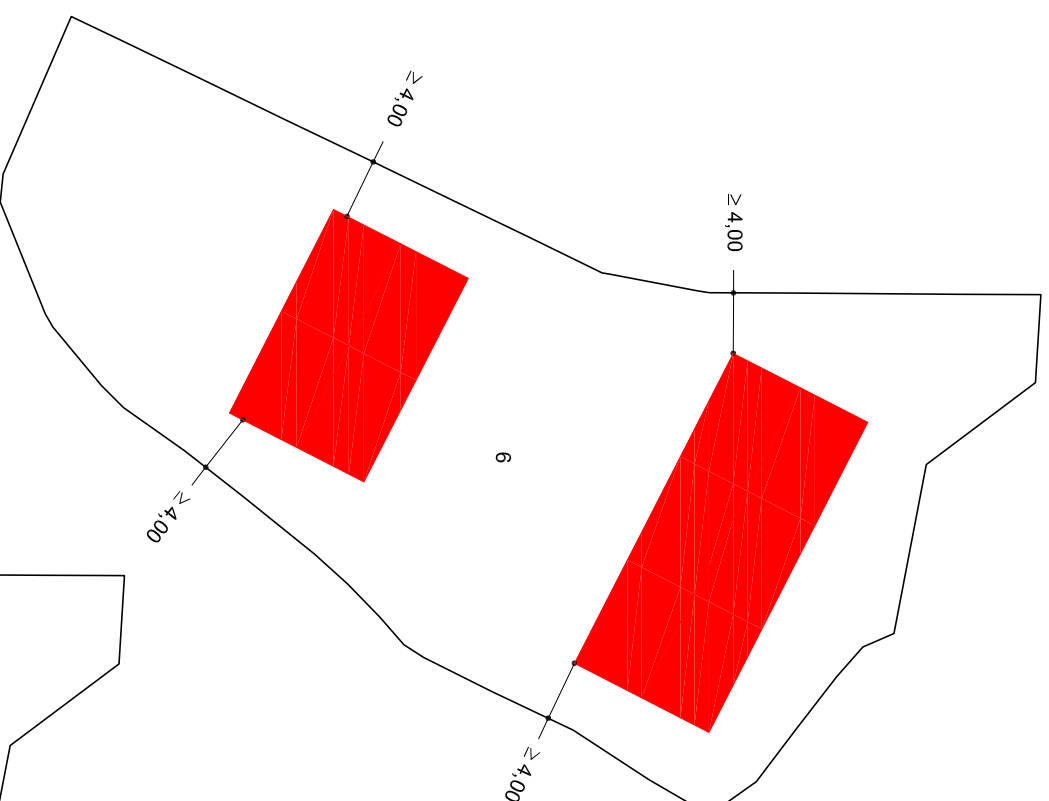
ISOLATO 10 - UNITA' EDILIZIA 6



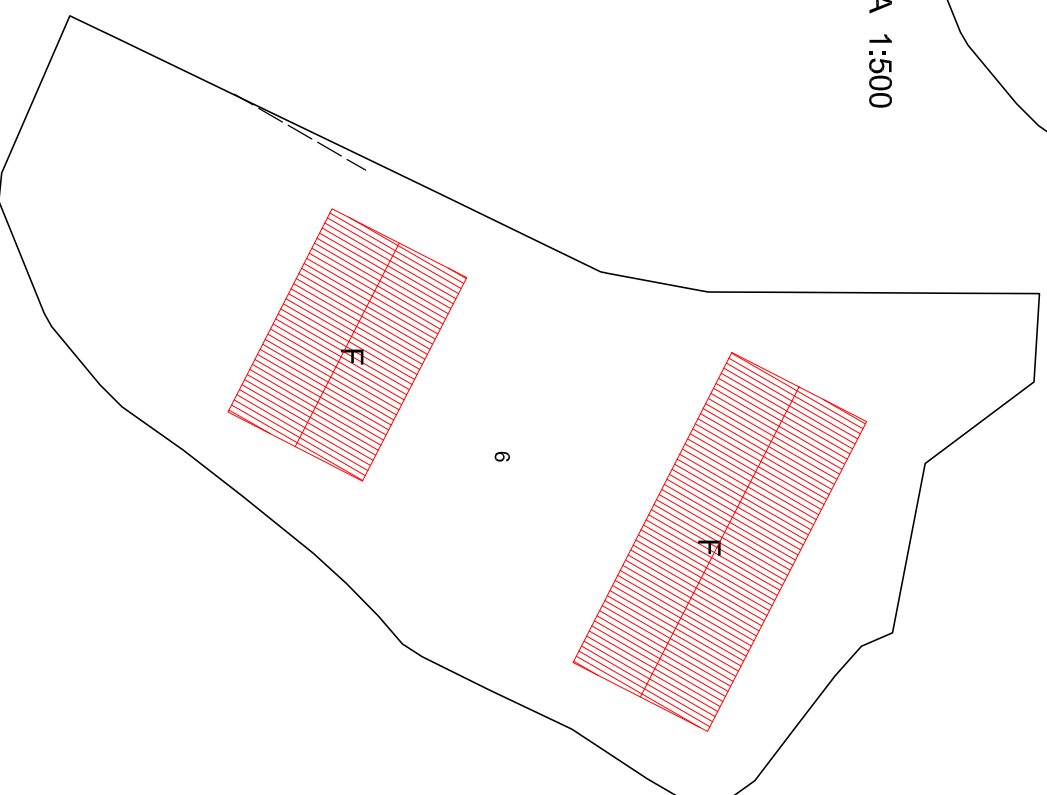
Scala 1:1000



PIANTA PIANO PRIMO 1:500



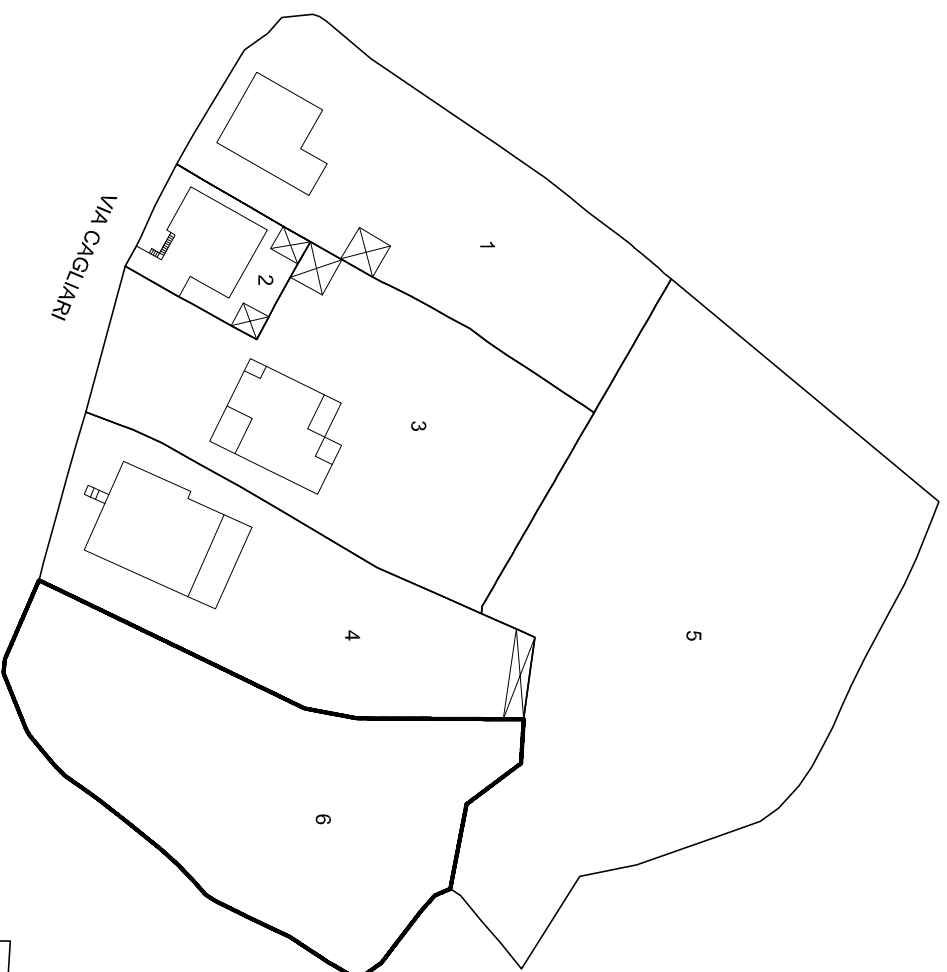
PIANTA PIANO TERRA 1:500



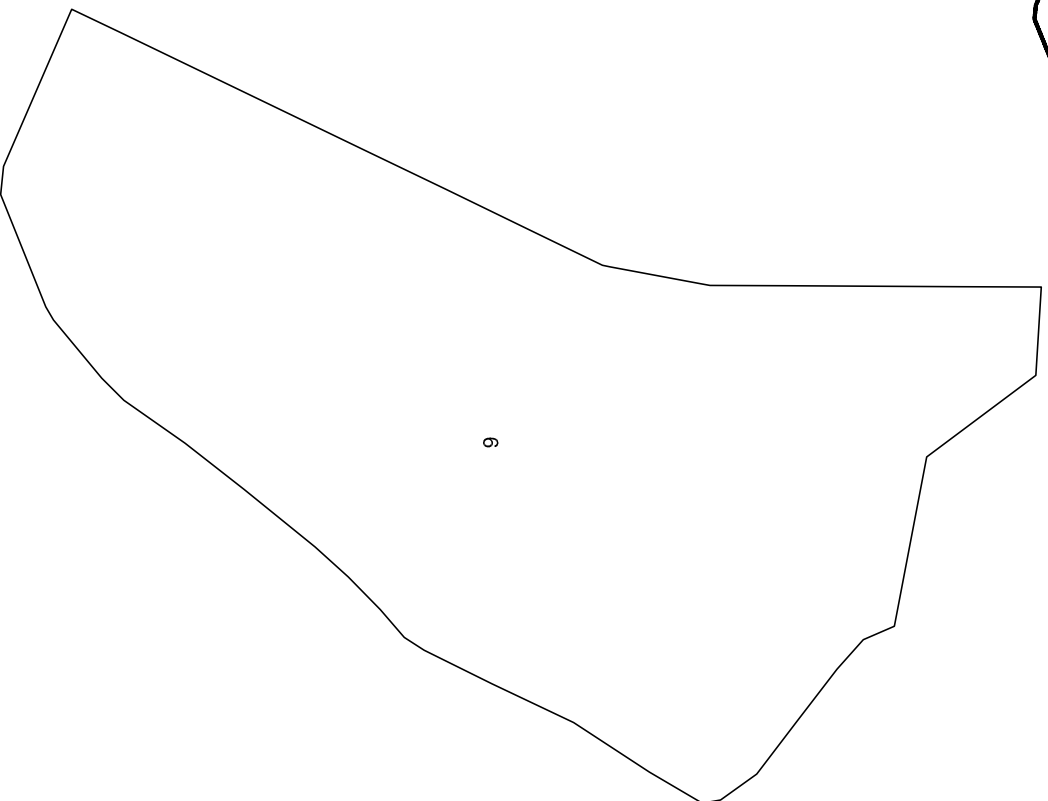
PIANTA COPERTURA 1:500

Indicazioni operative	
Rimozione copertura in lastre di fibrocemento	Rimozione rete metallica
Rimozione pensilina aggettante	Sostituzione cancello
Rimozione gronde	Copertura in coppi
Rimozione pluviali	Tinteggiatura pluviali
Rimozione marcapiano	Intonaco a base di calce
Omogeneizzazione muratura di sopraelevazione o superfetazione	Balcone come da abaco
Rimozione rivestimenti di facciata	Parapetto come da abaco
Sostituzione intonaco	Infissi in legno
Rimozione di elementi tecnici dalle facciate	Portale carrato in legno
Rimozione balcone	Costruzione muro perimetrale
Sostituzione parapetto	Cancello come da abaco
Ridimensionamento infissi	Conservazione integrale portale
Sostituzione infissi	Intonaco prospetti
Rimozione infissi a filo esterno	Intonaco muratura perimetrale
Sostituzione serrande metalliche	
Sostituzione zoccolature atipiche	
Rimozione scale esterne	
Omogeneizzazione muratura perimetrale	
Unificazione livello muratura perimetrale	
Rimozione recinzione a giorno	

ISOLATO 10 - UNITA' EDILIZIA 6



Scala 1:1000



Unità edilizia	6
N° foglio catastale	13
N° di mappa catastale	163
S superficie unità edilizia (mq)	1726
Sc superficie coperta (mq)	
V volume (mc)	
If indice di fabbricabilità (mc/mq)	
Rc rapporto di copertura	
Tipo edilizio	
Stato di conservazione	9
Categoria d'intervento	F
Sa superficie aggiuntiva (mq)	381
Va volume aggiuntivo (mc)	2286
Vt volume totale (mc)	2286
Rc rapporto di copertura	0,22
If indice di fabbricabilità (mc/mq)	1,32

PROGETTO

STATO DI FATTO

STATO DI FATTO 1:500